



GÎTE DU CLOS DE LA BRIQUETERIE - NOYERS-SUR-CHER - SUD VAL DE LOIRE



GÎTE DU CLOS DE LA BRIQUETERIE - NOYERS-SUR- CHER

Location de vacances pour 6 personnes à Noyers-Sur-
Cher - Sud Val de Loire

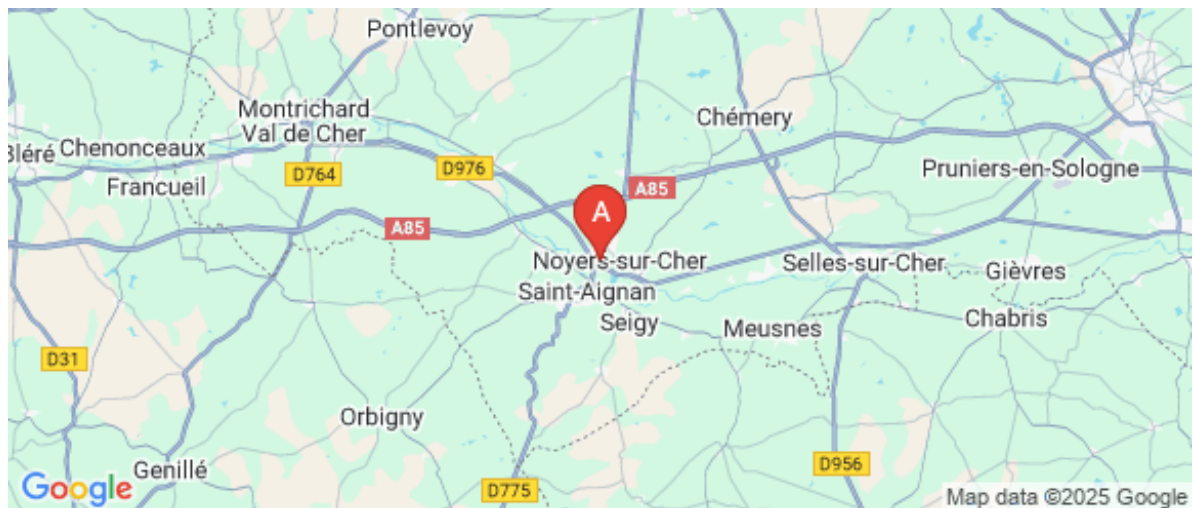
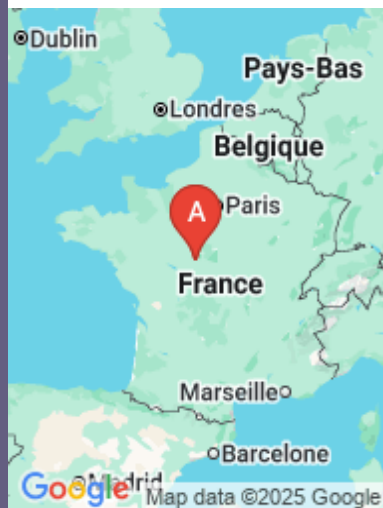
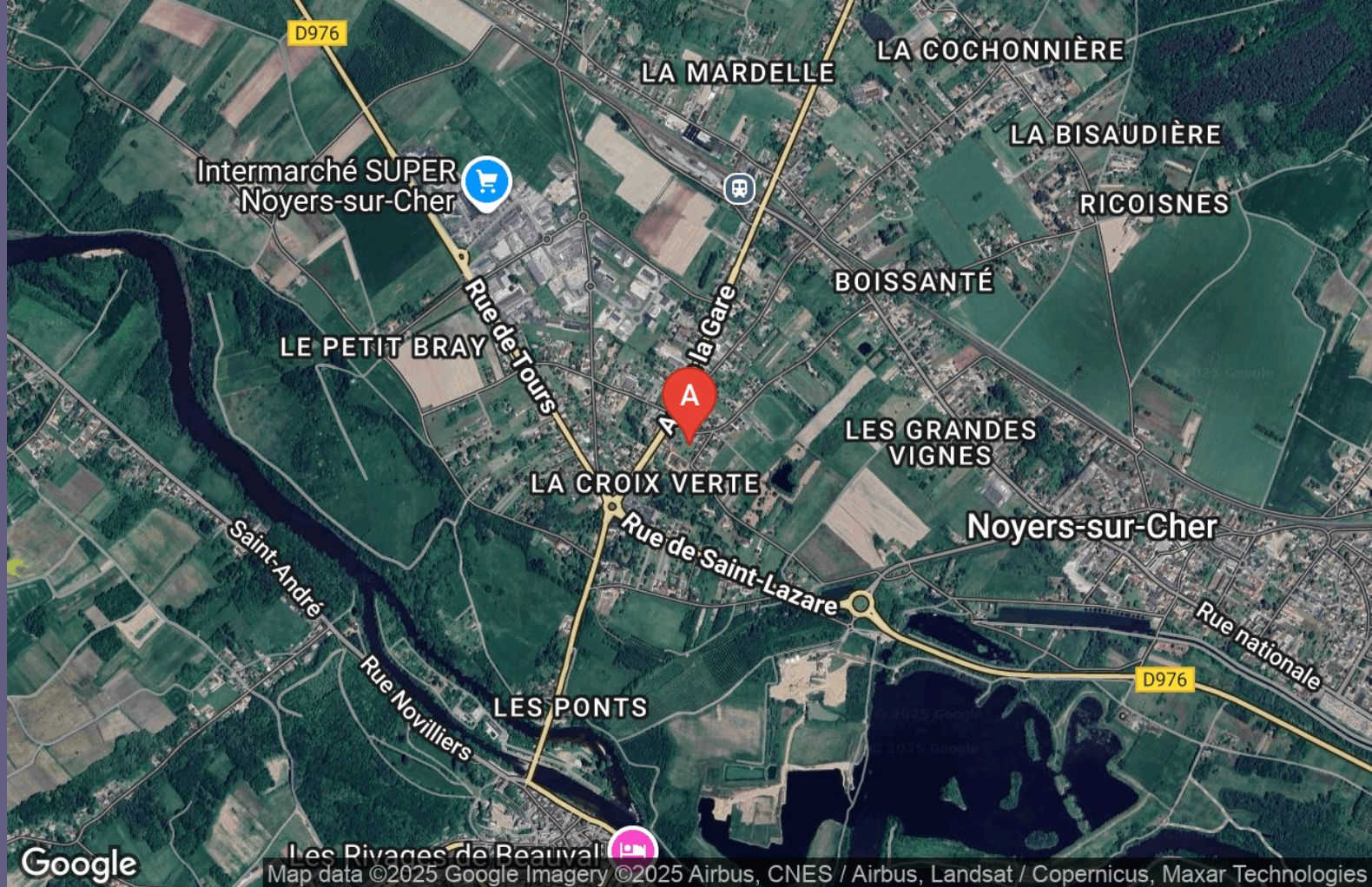
<https://closdelabriqueterie41.fr>



Sophie et Frédéric

☎ 0670752461

A Gîte du Clos de la Briqueterie - Noyers-Sur-Cher : 77 Rue du Stade 41140 NOYERS-SUR-CHER





Gîte du Clos de la Briqueterie - Noyers-Sur-Cher



Maison



6

personnes



3

chambres



140

m2

Le Clos de la Briqueterie est À 3 KM du ZOOPARC de BEAUVAL et au cœur de la Vallée du Cher au carrefour de La Touraine, La Sologne et Le Berry, entre les Châteaux de la Loire : Chambord, Cheverny, Chenonceaux..., ses magnifiques Jardins Remarquable, ses randonnées à pied ou à vélo le long du Canal du Berry, le Lac des trois provinces (base nautique), la Pêche, ses vignobles d'Appellation Touraine Chenonceaux, Appellation Valençay, venez vous ressourcer en famille ou entre amis dans un univers calme et reposant. Tous vos commerces de proximité Boulangerie, Épicerie, Boucherie, Pharmacie, Maison de Santé, Bureau de Poste, Restaurants. Nos belles rivières pour nos Amis Pêcheurs et aussi toutes les activités Nautique sur le Cher à la Basse de Loisirs des Couflons : Club de voile, d'Avion, Canoë Appel...





Pièces et équipements

Chambres	Chambre(s): 3 Lit(s): 4 dont lit(s) 1 pers.: 2 dont lit(s) 2 pers.: 2	
Salle de bains / Salle d'eau	Salle de bains avec douche Sèche cheveux Salle(s) d'eau (avec douche): 2	Salle de bains privée Sèche serviettes
WC	WC: 2 WC privés	
Cuisine	Cuisine Congélateur Four à micro ondes Réfrigérateur	Plancha Four Lave vaisselle
Autres pièces	Garage Cellier Terrasse	Salon Séjour
Media	Télévision	Wifi
Autres équipements	Lave linge privatif	Matériel de repassage
Chauffage / AC	Chauffage	
Exterieur	Abri Voiture Barbecue Jardin privé Salon de jardin	Abri pour vélo ou VTT Cour Jardin Terrain clos
Divers		

Infos sur l'établissement



Communs



Activités

Prêt de vélos



Réseaux

Accès Internet



Stationnement

Parking privé

Garage Privé



Services

Nettoyage / ménage



Extérieurs

Table de ping pong

A savoir : conditions de la location

Arrivée	Entre 18H ET 20H	
Départ	Départ entre 9H - 10H	
Langue(s) parlée(s)	Français	
Annulation/Prépaiement/Dépot de garantie	Chèque de caution : 650€, à l'arrivé Annulation voir CGV	
Moyens de paiement	Chèques bancaires et postaux Espèces Virement bancaire	Chèques Vacances
Ménage	Option ménage 70€ (facultatif)	
Draps et Linge de maison	Les Lits sont faits à votre arrivée. Option Linge de toilette : Drap de bain + Serviette de toilette + Gant de toilette : 5€ / personne (facultatif)	
Enfants et lits d'appoints	Lit bébé	
Animaux domestiques	Les animaux ne sont pas admis.	

Tarifs (au 14/12/25)

Gîte du Clos de la Briqueterie - Noyers-Sur-Cher

Tarifs en €:	Tarif 1 nuit en semaine (L, M, M, J, D)	Tarif 1 nuit en weekend (V ou S)	Tarif 2 nuits weekend (V+S)	Tarif 7 nuits semaine
du 11/11/2025 au 18/12/2025	130€	130€	260€	840€
du 19/12/2025 au 03/01/2026	155€	155€	310€	990€

Mes recommandations



Sur le pont

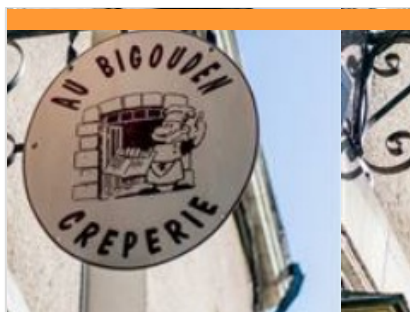
☎ 02 54 75 33 75
1 route de Blois

💻 <http://www.restaurantsurlepont.com/>

1.1 km
📍 SAINT-AIGNAN



Nous proposons une cuisine type bistrot à partir de produits frais et de produits régionaux. Spécialités : Andouillettes Maison



Au Bigouden

☎ 02 54 75 03 65
29 rue Paul Boncour

1.2 km
📍 SAINT-AIGNAN



Spécialité : Galettes de sarrasin ; Salades composées ; Crêpes dessert au froment Bienvenue dans une véritable crêperie bretonne située en centre-ville. Nous vous proposons notre carte de salades, de galettes de sarrasin et de crêpes froment à chaque service.



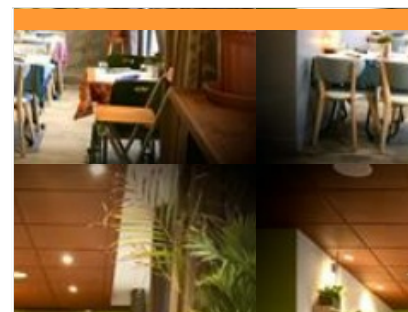
Glacerie des 3 Chemins

3 Rue de la Paix

1.3 km
📍 SAINT-AIGNAN



Venez chez nous pour composer votre glace vous-même ! Du choix des parfums jusqu'aux suppléments super gourmands ! Que vous soyez plutôt pot ou cornet, chantilly ou coulis, il y en a pour tous les amateurs de glaces



Les 3 Chemins

☎ 09 81 30 66 33
11 place de la paix
💻 <https://les3chemins.com/>

1.3 km
📍 SAINT-AIGNAN



Spécialité : restauration familiale et maison, bio, locavore Restaurant familial, Les 3 Chemins accueille petits et grands dans un cadre coloré et lumineux. Aux beaux jours, profitez de notre grande terrasse en bois pour un moment convivial et gourmand. Au fil des saisons, vous dégusterez des mets élaborés à partir des meilleurs fruits et légumes de notre potager. Les 3 Chemins c'est la garantie d'une cuisine fraîche, saine et d'une multitude de produits bio et bien sûr locaux !



La Maison du 36

☎ 02 54 75 21 39
36 rue Constant Ragot
💻 <https://lecrepiot.monsite-orange.fr/>

2.4 km
📍 SAINT-AIGNAN



Restaurant-grill-crêperie. Accueil, sourire et convivialité au cœur de Saint-Aignan. Chiens admis tenus en laisse.

Mes recommandations (suite)

Découvrir le Sud Val de Loire

A voir, à faire

OFFICE DE TOURISME SUD VAL DE LOIRE

WWW.SUDVALDELOIRE.FR

Sud
Val de Loire



La Salamandre

☎ 02 54 93 20 66

7 Place de l'église

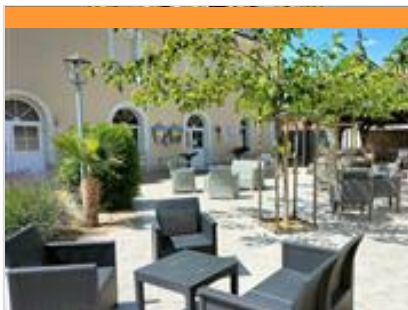
🌐 <https://www.restaurantlasalamandre.fr/>

4.2 km

📍 SAINT-AIGNAN



Le restaurant La Salamandre est né de l'association de 4 amis de Saint-Aignan passionnés par leur région, son histoire, son patrimoine architectural et culinaire. Jeroen, le chef cuisinier, vous accueille en notre nom à tous ! Nous sommes heureux de vous recevoir pour un moment de plaisir et de partage, dans un lieu chargé d'histoire, au cœur du village médiéval de Saint-Aignan. Nous vous invitons à déguster une cuisine régionale contemporaine, élaborée uniquement avec des produits locaux et de saison. La carte des vins met en avant les vins de Loire pour accompagner la cuisine de Jeroen. Vous trouverez aussi une sélection de vigneronnes partenaires issus de toutes les régions viticoles françaises.



Le Moulin de la Renne

☎ 02 54 71 41 56

11 route de Vierzon

🌐 <http://www.moulindelarenne.fr>

6.7 km

📍 THESEE



Nous vous accueillons dans un ancien Moulin au bord de la Renne. Nous vous proposons une cuisine traditionnelle faite avec amour de notre métier et simplicité. Nous accueillons les bus pour repas stop lunch, les repas familiaux et autres.



La Taille Rouge

☎ 02 54 71 02 35

540 Route de Blois

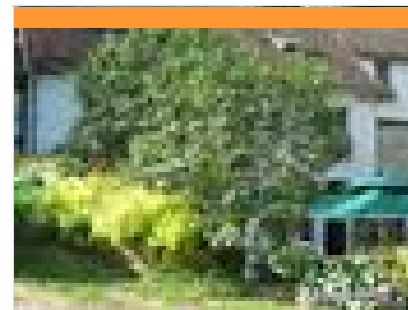
🌐 <https://la-taille-rouge.webnode.fr/>

9.9 km

📍 COUDES



Spécialité : Grillades à la cheminée ; salade repas ; moules-frites selon arrivage. Nous sommes situés à Couddes, à 15 min du ZooParc de Beauval. Venez déguster une succulente viande cuite à la cheminée ou une succulente salade pleine de saveur. À la belle saison, la terrasse est installée au bord de la fontaine. Dépaysement assuré ! Réservation fortement conseillée.



Le Bousquet

☎ 02 54 71 44 44

6 rue de la Cave

10.2 km

📍 POUILLE



Ce restaurant-grill est implanté au milieu des vignes, dans une ancienne cave à vin aménagée. Sur place : aire de jeux pour les enfants.



Le Viking

☎ 02 54 96 21 65

2 rue Nationale

🌐 <https://www.restaurant-leviking.fr/>

11.5 km

📍 BILLY



Une faim de viking et une envie de découvrir la cuisine traditionnelle de la région. Réservez tout de suite pour goûter une cuisine riche en produits locaux, préparée par un chef expert qui met à votre disposition 25 ans de savoir-faire. Découvrez le plaisir du Bio et du fait maison avec une cuisine traditionnelle, des ingrédients locaux et frais et des plats fait avec amour dans le respect de la tradition, en menu ou à la carte. Le samedi soir et le dimanche midi, retrouvez notre spécialité : le porcelet à la broche, le menu du Viking saura régaler les plus vaillants et les plus gourmands d'entre vous et le menu Moussaillon, adapté aux enfants, séduira tous les futurs navigateurs. Dégustez notre Saumon d'Écosse, fumé sur place qui comblera à coup sûr les pêcheurs en manque d'aventure.

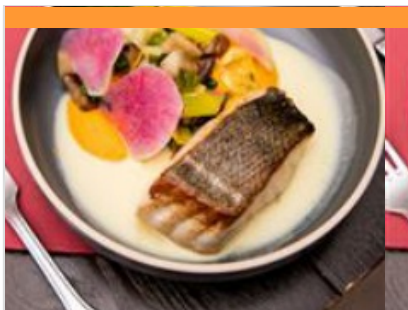
Mes recommandations (suite)

Découvrir le Sud Val de Loire

A voir, à faire

OFFICE DE TOURISME SUD VAL DE LOIRE
WWW.SUDVALDELOIRE.FR

Sud
Val de Loire



Le Lion d'Or

☎ 02 54 97 40 83
14 place de la Paix
💻 <https://leliondor41.fr/>

12.7 km
📍 SELLES-SUR-CHER



Spécialité : œuf parfait, foie gras maison, pièces du boucher, le fameux café gourmand En centre-ville de Selles-sur-Cher, notre établissement propose une cuisine traditionnelle servie en salle ou en terrasse avec vue sur l'église. Nommés Maître Restaurateur, nous proposons une cuisine locale de terroir et de saison, cuisine évolutive à l'ardoise et suivant l'inspiration du Chef.



Le Saint-Vincent

☎ 09 81 88 50 04
1 route de Monthou
💻 <http://www.le-saint-vincent-oisly.e-monsieur.fr/>

14.0 km
📍 OISLY



Ce restaurant est situé en centre bourg et propose une cuisine traditionnelle. Service en terrasse aux beaux jours. Parking en face du restaurant.



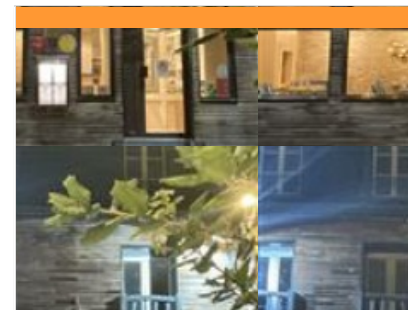
Restaurant Auberge de l'Ecole

☎ 02 54 32 50 30
12 route de Montrichard
💻 <http://www.hotel-restaurant-de-lecole.com/>

15.8 km
📍 PONTLEVOY



Cette charmante demeure, installée à proximité du château de Cheverny, vous donne l'occasion de renouer avec la nature, son calme et ses grands espaces. Cuisine traditionnelle du terroir revisitée. Le chef travaille des produits locaux de saison. Activité traiteur - Vente à emporter.



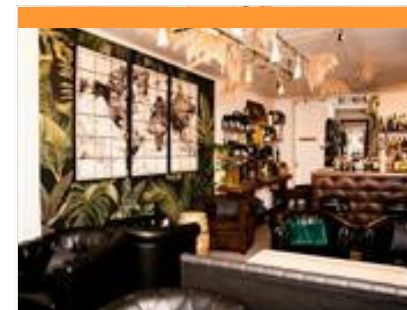
La Botte d'Asperges

☎ 02 54 79 50 49
52 rue Pierre-Henri Mauger
💻 <https://www.labottedasperges.com/>

16.0 km
📍 LE CONTROIS-EN-SOLOGNE



Restaurant gastronomique chaleureux et convivial avec une cuisine inventive et soignée privilégiant les produits de saisons et locaux. Toutes nos recettes sont créées à partir de produits frais et locaux, récupérés directement auprès de nos producteurs de la région.



En Face

☎ 02 54 93 09 59
49 Rue Nationale

16.4 km
📍 MONTRICHARD VAL DE CHER



Spécialité : Whiskys, Rhums, Bières, Vins, Thés Bar Lounge au cœur de la cité médiévale de Montrichard, avec 2 salles aux ambiances cosy. Jeux et livres à disposition

Mes recommandations (suite)

Découvrir le Sud Val de Loire

A voir, à faire

OFFICE DE TOURISME SUD VAL DE LOIRE
WWW.SUDVALDELOIRE.FR

Sud
Val de Loire



Le Procopio

☎ 02 54 32 54 74
1 rue Saint Célerin

16.4 km
📍 MONTRICHARD VAL DE CHER 🍴 R



Le Cul Doré

☎ 02 54 71 99 68
66 Rue Nationale (Montrichard,
Montrichard-Val-de-Cher)
💻 <http://www.leculdore.com>

16.5 km
📍 MONTRICHARD VAL DE CHER 🍴 S

Spécialité : cocottes, planches, pierrades etc... Cadre authentique, salle à l'étage et terrasse en été
Exclusivement composé de produits frais et de régions, notre cuisine s'articule autour des vins proposés dans notre cave.



Tuffeaux (les)

☎ 02 54 32 68 13
3 rue Daynard Place Barthelemy
Gilbert

16.5 km
📍 MONTRICHARD VAL DE CHER 🍴 T



Restaurant de l'Auberge du Centre

☎ 02 54 70 42 11
34 Grande Rue
💻 <http://www.auberge-du-centre.com>

23.4 km
📍 CHITENAY 🍴 U

Près des châteaux de la Loire, aux portes de la Sologne, ce restaurant vous accueille dans un cadre plein de charme, lumineux et paisible. La cuisine du chef y est fine et authentique. Excellentes spécialités locales.



Les Closeaux

☎ 02 47 57 32 73
Lieu-dit Les Closeaux
💻 <http://www.lesclosaux.com>

23.8 km
📍 VALLIERES-LES-GRANDES 🍴 V

Situé dans un domaine de 10 hectares, à 10 minutes de Chaumont-sur-Loire, Amboise, Chenonceaux, ce restaurant propose une cuisine traditionnelle réalisée à partir de produits du terroir. Cadre rustique, pierres et poutres apparentes, cheminée. Accueil et service chaleureux.

Mes recommandations (suite)

Découvrir le Sud Val de Loire

A voir, à faire

OFFICE DE TOURISME SUD VAL DE LOIRE
WWW.SUDVALDELOIRE.FR

Sud
Val de Loire



Les Trois Marchands

☎ 02 54 79 96 44

1 place Victor Hugo

🌐 <http://www.lestroismarchands.fr>

25.0 km
📍 COUR-CHEVERNY



A 12 kilomètres de Blois en Centre Val de Loire, Le Relais des Trois Châteaux est un ancien relais de poste au cœur de la Sologne rénové dans le respect de son authenticité. Le chef perpétue la tradition culinaire du restaurant Les Trois Marchands en revisitant la gastronomie et en proposant une table sincère faisant la part belle aux produits locaux. Cette adresse, au carrefour des Châteaux de Blois, Chambord et Cheverny est idéale pour explorer cette région d'Histoire. A la belle saison, la terrasse permet de profiter de l'extérieur et de la vie de village.



La Rousselière

☎ 02 54 79 23 02

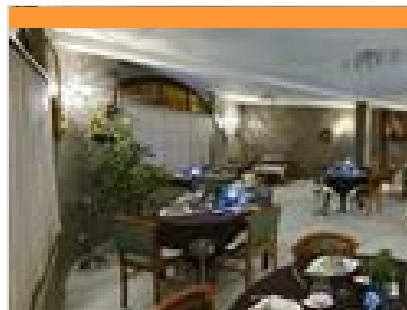
Golf du château de Cheverny

🌐 <http://www.golf-cheverny.com>

25.0 km
📍 CHEVERNY



Le restaurant du Golf du château de Cheverny vous propose une cuisine traditionnelle et des plats régionaux (carte ou menus). Salles typiques avec beaucoup de charme et une vue superbe sur le golf, la nature, l'étang.



Restaurant Saint-Hubert

☎ 02 54 79 96 60

122 rue Nationale

🌐 <http://www.hotel-sthubert.com>

25.0 km
📍 COUR-CHEVERNY



Au restaurant, le chef de cuisine vous propose ses différents menus, sa carte de spécialités régionales et le gibier en saison.



Le Bistrot de la Caillière

☎ 02 54 44 03 08

36 route des Montils

🌐 <http://www.aubergedelacailliere.com>

25.3 km
📍 CANDE-SUR-BEUVRON



Une étape conviviale Cuisine locale et gourmande Conçu comme un espace de lien populaire, il a pris ses racines dans notre communauté locale, comme un café du village, avec son ambiance amicale, familiale, ludique. C'est le lieu incontournable pour découvrir ou redécouvrir la convivialité de notre région. On y déguste une cuisine alliant tradition et modernité, sur la même base de qualité de produits que la table gastronomique, mais plus simple. C'est pour nous un équilibre indispensable avec la table gastronomique : il y a moins de codes, moins de cérémonial, on peut sortir de la cuisine et rire avec les clients.



Restaurant Le Grand Chaume

☎ 02 36 65 84 00

Lieu-dit Le Queneau

🌐 <https://leboisdeschambres.fr/>

25.9 km
📍 CHAUMONT-SUR-LOIRE



Au cœur de l'hôtel du Bois des Chambres, le restaurant Le Grand Chaume vous accueille dans un décor étonnant. Une cuisine raffinée vous est proposée par le chef Victor Villatte qui définit sa cuisine comme inspirée de ses voyages et des personnes qu'il a rencontrées. Pour sa cuisine au Grand Chaume, Victor Villatte a obtenu la note de 14/20 auprès du célèbre guide Gault & Millau qui lui attribue ainsi deux toques et classe le restaurant dans la catégorie « Table de Chef ». Inspirée à la fois des tourelles des châteaux de la Renaissance et des meules de foin des campagnes, une immense fleur de chaume abrite une série d'espaces ouverts sur la terrasse de l'étang, la cour de la ferme ou simplement sur le paysage. A seulement 300 mètres de l'établissement vous pourrez profiter des expositions du Domaine de Chaumont-sur-Loire.

Mes recommandations (suite)

Découvrir le Sud Val de Loire

A voir, à faire

OFFICE DE TOURISME SUD VAL DE LOIRE
WWW.SUDVALDELOIRE.FR

Sud
Val de Loire



Le Bistrot de la Halle

☎ 02 54 76 15 92

6 rue du tour de la Halle

🌐 <https://le-bistrot-de-la-halle-restaurant.b>

28.6 km

📍 ROMORANTIN-LANTHENAY



Bistrot en centre ville, où il est possible de déjeuner une cuisine traditionnelle à base de produits frais et locaux, du mardi au vendredi midi sous forme de formule, à l'intérieur dans un cadre industriel ou en terrasse ombragée dans une rue piétonne au calme. Le week-end, nous vous proposons des suggestions le vendredi soir, samedi midi et samedi soir. Nous sommes aussi à votre disposition pour la partie bar de 9 h à 19 h du mardi au jeudi, et de 8 h 30 à 2 h le vendredi soir et samedi soir. Formule à partir de 13 euros / suggestions le week-end
ACTUELLEMENT VENTES A EMPORTER



La Petite Taverne

☎ 02 54 96 48 06

2, rue du Pont

🌐 <https://www.lapetitetaverneromorantin.c>

28.7 km

📍 ROMORANTIN-LANTHENAY



Restaurant cuisine traditionnelle -
Capacité : 30 couverts



La Felicità

☎ 02 54 76 49 08

2 Place du Général de Gaulle

28.7 km

📍 ROMORANTIN-LANTHENAY



La Felicità vous propose un voyage dégustatif en Italie avec une cuisine revisitée et variée.



Lion d'or 1774

☎ 02 54 94 15 15

69 rue Georges Clemenceau

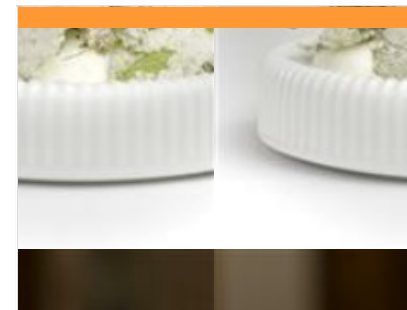
🌐 <https://www.hotel-liondor-romorantin.fr/>

28.8 km

📍 ROMORANTIN-LANTHENAY



Au sein d'un très bel immeuble Renaissance à la décoration raffinée, le restaurant Lion d'Or 1774 accueille les amateurs de bonne table depuis 250 ans. Au cœur de Romorantin le chef étoilé Didier Clément vous régale d'une cuisine raffinée et surprenante au doux parfum de notre terroir de Sologne. Inlassable vagabond au pays des saveurs, Didier Clément nous fait redécouvrir une cuisine de plantes et de fleurs méconnues ou tout simplement oubliées de la cuisine française telle que la menthe de marais, la bourrache, le thym de Bergère, ... Une cuisine délicate qui se laisse inspirée par les saisons et les récoltes du marché. Aux beaux jours, laissez-vous séduire par le charme et le calme de la cour intérieure.



Restaurant Les Hauts de Loire

☎ 02 54 20 72 57

79 rue Gilbert Navard Onzain

🌐 <http://www.hautsdeloire.com>

30.8 km

📍 VEUZAIN-SUR-LOIRE



Cuisine haut de gamme dans un lieu exceptionnel. La cuisine va de pair avec le raffinement des lieux et fait la part belle aux produits des étangs et de la forêt. Héliport sur place. Egalement sur place, le bistrot chic !

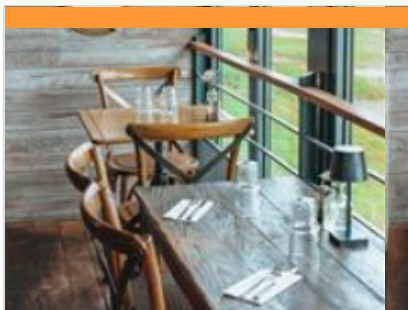
Mes recommandations (suite)

Découvrir le Sud Val de Loire

A voir, à faire

OFFICE DE TOURISME SUD VAL DE LOIRE
WWW.SUDVALDELOIRE.FR

Sud
Val de Loire



L'Embarcadère

☎ 02 54 78 31 41

16 Quai Ulysse Besnard

💻 <http://www.lembarcadere.fr>

32.9 km
📍 BLOIS



Située en bord de la Loire, l'Embarcadère vous propose une cuisine traditionnelle et de terroir. Venez tester nos spécialités de poisson, nos moules frites... Et ne passer pas à côté de notre magnifique terrasse !



Restaurant Le Médicis

☎ 02 54 43 94 04

2 allée François Ier

💻 <http://www.le-medicis.com>

33.6 km
📍 BLOIS



Restaurant gastronomique situé à 1 km du centre historique de Blois, notre Chef Damien Garanger, vous fera découvrir sa cuisine jeune et gourmande au grès des saisons et du terroir. Présentation, saveurs et mélange, tout y est pour le plaisir de vos papilles. Service attentionné et discret, carte des vins de toutes les régions, avec plus de 300 références.



Le Triboulet

☎ 02 54 74 11 23

18 Place du Château

💻 <http://www.letriboulet.com>

33.6 km
📍 BLOIS



Le Triboulet vous propose une cuisine traditionnelle et produits de saisons



Restaurant Gastronomique Christophe Hay

☎ 02 46 68 01 80

Quai Villebois-Mareuil

💻 <https://www.fleurdeloire.com/fr/>

33.9 km
📍 BLOIS



Le restaurant « Christophe Hay », se situe au premier étage du corps principal du bâtiment imaginé par Gaston d'Orléans. Depuis la cuisine installée au centre de la salle, le chef compose une partition dictée par le cycle de la Nature ligérienne. De la main qui bêche et cultive, à celle qui cuisine et sublime, la signature s'enrichit des intentions de chaque acteur d'une chaîne de valeurs. Ce restaurant signature bénéficie d'une vue unique. D'un côté, un panorama du fleuve majestueux ; de l'autre, l'église et ses vitraux qui nous rappellent la bienveillance et l'apaisement procuré par ce lieu. Goûts, couleurs et parfums originels, le restaurant Christophe Hay convoque sans détour la puissance émotionnelle du Val de Loire.



Restaurant gastronomique Amour Blanc

☎ 02 30 32 14 37

Quai Villebois-Mareuil

💻 <https://www.fleurdeloire.com/fr/>

33.9 km
📍 BLOIS



Ode à la carpe éponyme, le restaurant Amour Blanc est un lieu aux multiples expressions imaginé par le chef Christophe Hay. Conciliant gastronomie, partage et convivialité, Amour Blanc est un lieu ouvert à tous, prélude de l'expérience Fleur de Loire. À la carte du restaurant gastronomique Amour Blanc, le chef propose des classiques de la gastronomie française élaborés à partir de produits de saison sélectionnés chez les meilleurs producteurs. Le partage est au cœur d'une offre gastronomique variée qui saura ravir les papilles du plus grand nombre et s'adapter à chaque occasion.

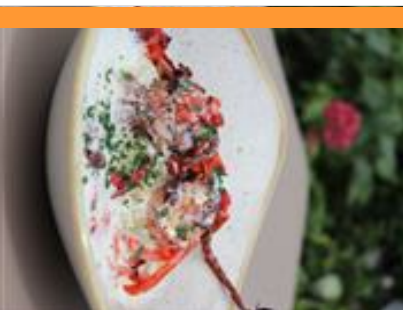
Mes recommandations (suite)

Découvrir le Sud Val de Loire

A voir, à faire

OFFICE DE TOURISME SUD VAL DE LOIRE
WWW.SUDVALDELOIRE.FR

Sud
Val de Loire



La Trouvaille

☎ 02 54 79 25 30

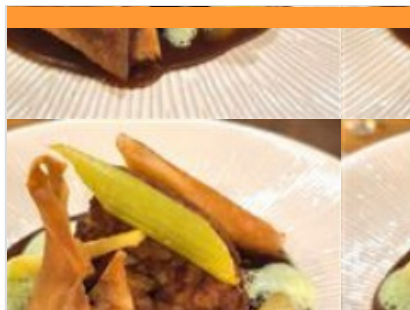
5 Rue de la Chaîne

🌐 <https://www.brasserielastrouvaille.fr/>

34.0 km
📍 BLOIS



La Trouvaille, vous accueille pour découvrir un espace gourmand où se lient de nombreuses références de vin et une bonne cuisine fraîche avec des produits issus des circuits courts. Terrasse ombragée avec la plus belle vue sur le Blois historique.



La Creusille

☎ 02 54 78 07 39

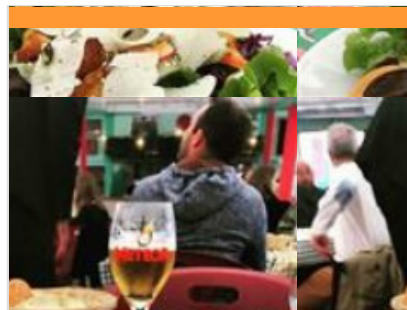
3 Quai Henri Chavigny

🌐 <https://www.lacreusille.com/>

34.1 km
📍 BLOIS



Un cadre typique et authentique sur les bords de Loire pour découvrir une cuisine traditionnelle et de saison, élaborée autour des produits du terroir. Samuel BAUDRY, le chef de cuisine Martin HUET de FROBERVILLE et toute l'équipe seront heureux de vous accueillir dans cet ancien relais de poste.



La Guinguette

☎ 06 99 70 86 73

12 Rue des Ponts

36.6 km
📍 MENNETOU-SUR-CHER



Nous sommes heureux de vous accueillir dans le cadre champêtre et bucolique de la plage verdoyante de Mennetou, entre le Cher et le canal de Berry. Autour d'un café, d'un verre ou d'un repas, venez vous détendre, flâner, et profiter des terrains de pétanque, des jeux de plein air et de nos événements musicaux chaque vendredi soir. Venez déguster la fameuse andouillette à la ficelle de Pascal Bidron, découvrir nos viandes françaises, nos salades généreuses, nos frites maison et desserts maison. Ouverture de mi avril à mi septembre. En Avril, Mai et Juin, nous sommes ouverts le mardi, mercredi et jeudi midi - vendredi et samedi : midi et soir - le dimanche midi. fermé lundi. Juillet et août : ouverture 7/7 et en Septembre : fermeture lundi et mardi



Le Grand Saint-Michel

☎ 02 54 81 01 01

Place Saint Louis

🌐 <http://www.relaisdechambord.com/>

38.7 km
📍 CHAMBORD



Poussez les portes d'un univers gourmand réinventé, où le patrimoine rencontre une cuisine sincère et inspirée. Sous l'impulsion du chef lyonnais étoilé Joseph Viola, le Relais de Chambord vous invite à savourer une expérience culinaire fidèle aux plus belles traditions françaises : généreuse, authentique et subtilement raffinée. Notre cheffe Marion Carraud dirige les opérations quotidiennes avec précision et grâce. Découvrez une carte évoluant au gré de l'année et de ses saisons dans l'univers raffiné d'une de nos deux salles à manger, déclinant les tons chauds, le bois, le laiton... Sous la constellation d'un important lustre de Marcel Wanders, laissez convaincre vos papilles par une assiette puisant ses valeurs dans la simplicité du geste, mais surtout dans une extrême exigence de qualité des produits issus d'éleveurs et de cultivateurs locaux. À l'extérieur, de très larges pavés en pierre de tuffeau composent une



Auberge A la Tête de Lard

☎ 02 54 96 22 32

13 place des Tilleuls

🌐 <http://www.aubergealatetedelard.com>

44.3 km
📍 LA FERTE-IMBAULT



Typiquement solognote, avec poutres et cheminée, l'auberge est nichée au cœur d'un petit village. Cuisine traditionnelle et de terroir, gibier en saison. Jardin et belle terrasse sous la glycine en été.

Mes recommandations (suite)

Découvrir le Sud Val de Loire

A voir, à faire

OFFICE DE TOURISME SUD VAL DE LOIRE
WWW.SUDVALDELOIRE.FR

Sud
Val de Loire



Le Beauharnais - Sherri et Nicola

☎ 02 54 83 64 36

18 rue Napoléon III

🌐 <https://www.aubergelebeauharnais.fr/>

45.8 km

📍 LA FERTE-
BEAUHARNAIS



Le Beauharnais - Sherri et Nicola vous accueillent à La Ferté Beauharnais, dans le département du Loir-et-Cher. Ils proposent une cuisine gastronomique de saison responsable basée sur le circuit-court, les produits locaux, les épices du monde et le végétal. Dans l'assiette : un melting pot de techniques d'ailleurs, de produits d'ici... ou l'inverse. La mission de Nicola est de sublimer simplement les produits des producteurs pour le plaisir des papilles. Celle de Sherri, c'est de vous accompagner dans votre voyage culinaire par le biais du choix des vins, l'ambiance et l'histoire des fournisseurs et des plats. Les menus évoluent au gré des saisons.



Restaurant La Maison Tatin

☎ 02 54 88 00 03

5 avenue de Vierzon

🌐 <https://www.lamaisontatin.fr/>

59.6 km

📍 LAMOTTE-BEUVRON



L'Hôtel Restaurant SPA Séminaire "la Maison Tatin", totalement rénovée en 2021, fût créé au 19ème siècle à Lamotte-Beuvron dans le département du Loir-et-Cher (41) où vivaient les soeurs Tatin. Notre maison de 17 chambres (dont 2 avec accès PMR), avec son parking privé, se situe sur la route principale en face de la gare SNCF de Lamotte-Beuvron et à 5 min de la sortie de l'autoroute A71 et à 25 mn d'Orléans. Nous vous invitons à venir découvrir la véritable et vraie Tarte Tatin dont le potager des soeurs (ancêtre du four est la pièce maitresse de notre maison), à savourer sur place ou à emporter. Dans notre restaurant ou sur notre terrasse située dans le jardin fleuri, vous pourrez déguster une cuisine maison, élaborée avec des produits frais et de saison pour ravir vos papilles.



Auberge d'Houssay

☎ 02 54 85 26 71 ☎ 06 59 53 42 67

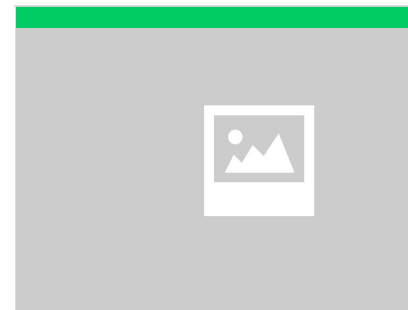
10 rue Principale

62.2 km

📍 HOUSSAY



L'auberge d'Houssay située entre Vendôme et Montoire-sur-le-Loir vous accueille dans un cadre chaleureux. Terrasses pour profiter du soleil. Restaurant proposant une cuisine traditionnelle maison. Carte et menus de saison pour repas de famille, anniversaire, repas d'affaire... Spécialité tête de veau ravigote, cuisine traditionnelle. Vendredi et samedi soir : pizzas et burgers sur place ou à emporter.



Ile-Plage de Saint-Aignan

☎ 02 54 71 22 22 ☎ 06 58 29 55 19

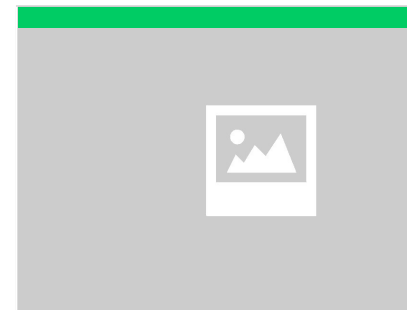
Ile-Plage

1.0 km

📍 SAINT-AIGNAN



L'Ile-Plage de Saint-Aignan aux bords du Cher est un lieu de détente pour toute la famille hors de la circulation. Sur place : jeux pour enfants, Food Truck, Guinguette au bord du Cher avec concerts les jeudis soirs... Baignade autorisée et surveillée en juillet et août. Un endroit à l'abri de la circulation parfait pour une pause à 3 km du ZooParc de Beauval et tout proche de la cité médiévale de Saint-Aignan.



Pédal'o et barque sur le Cher

☎ 02 54 75 33 75

La Plage

🌐 <http://www.restaurantsurlepont.com/>

1.1 km

📍 SAINT-AIGNAN



Au départ de l'île plage de Saint-Aignan : location de Barque et de Pédal'o.

Mes recommandations (suite)

Découvrir le Sud Val de Loire

A voir, à faire

OFFICE DE TOURISME SUD VAL DE LOIRE
WWW.SUDVALDELOIRE.FR

Sud
Val de Loire



Gyroway - Balades en gyropode tout-terrain

☎ 07 84 92 91 60

60 Rue Constant Ragot

🌐 <http://www.gyroway.fr>

1.3 km

📍 SAINT-AIGNAN



Envie de découvrir le Val de Loire autrement tout en sortant des sentiers battus ? Avec le gyropode ou «Segway» tout terrain, découvrez une manière insolite, écologique et authentique de visiter le Val de Loire, ses vignes et ses châteaux tout en s'amusant ! Nombreuses balades à thèmes autour de St-Aignan : en pleine nature, dans les vignes ou insolite dans une cave. Activité familiale dès 14 ans. Casque et charlotte fournis. Guides diplômés



Club de Voile du Lac des 3 provinces

☎ 07 49 88 41 34

Base nautique des couflons rue du camping

🌐 <https://cvltp.sportsregions.fr/>

1.7 km

📍 SEIGY



Découvrez les charmes du Cher sauvage et du lac sur nos Canoës, kayaks, pédalos, barques ou sur Stand Up Paddles (solo ou XXL). Un site de balade nautique exceptionnel en amont classé NATURA 2000. Rendez-vous à la base nautique des Couflons où nous vous proposons l'activité nautique selon vos envies et pour une à plusieurs heures. Le Club propose aussi l'été des stages voile pour les mineurs. Des animations groupes personnalisées et encadrées par un miniteur diplômé sont également possibles sur demande. Tarifs dégressifs avec la durée de location. Savoir Nager est obligatoire (gilets fournis).



Spa Les Jardins de Beauval

☎ 02 54 75 74 95

Hôtel les Jardins de Beauval Route de Beauval

🌐 <https://www.zoobeauval.com/dormir-a-b>

3.7 km

📍 SAINT-AIGNAN



Quoi de plus authentique qu'un décor balinais pour profiter en toute sérénité du plaisir de se délasser ? Au Spa des Jardins de Beauval, place est faite au bien-être et à la détente avec notre gamme de soins...



ZooParc de Beauval

☎ 02 54 75 50 00

Route du Blanc

🌐 <https://www.zoobeauval.com>

4.2 km

📍 SAINT-AIGNAN



Classé 4ème plus beau zoo du monde, le ZooParc de Beauval vous embarque dans un voyage inoubliable à la rencontre de 35 000 animaux dont certains sont uniques en France : pandas géants, koalas, céphalopodes à dos jaune, singes dorés, la toute nouvelle espèce accueillie au ZooParc. Trésors nationaux chinois, ces primates au magnifique pelage brun/doré arrivent en 2025. Plongez au cœur de la jungle tropicale dans le Dôme Équatorial, survolez le parc en télécabine, assistez à nos deux spectacles « les Maîtres des Aïres » et « L'Odyssée des Lions de mer », découvrez notre dernière nouveauté : la Grande Volière Sud-Américaine... Il y a 1001 choses à faire et à voir à Beauval ! La visite s'effectue sur 1 ou 2 jours, vous avez la possibilité de dormir dans l'un des 5 hôtels de Beauval.



Touraine, Terre d'Envol / Loire et Montgolfière

☎ 02 54 93 00 00 ☎ 06 20 55 40 70

6 chemin Haut Serelle

🌐 <http://www.loire-et-montgolfiere.com>

13.0 km

📍 ANGE



Il existe de nombreux sites où vous pouvez voler en montgolfière, mais survol du château de Chenonceau est l'une des 10 choses incontournables à faire dans ce magnifique pays de France. Agréés Transport Public de Passager, nous volons en montgolfière en Touraine depuis 1999 et connaissons donc la région. Au programme : un vol d'une durée de 4H dont 1H15 de vol effectif. Chaque vol est suivi par une cérémonie de « baptême », un toast des aéronautes et une petite dégustation. Vous recevrez votre certificat de vol, puis votre pilote vous conduira en 4x4 jusqu'au site de décollage. Après le vol vous pouvez commander une clé USB avec les photos et la vidéo de votre baptême en montgolfière...

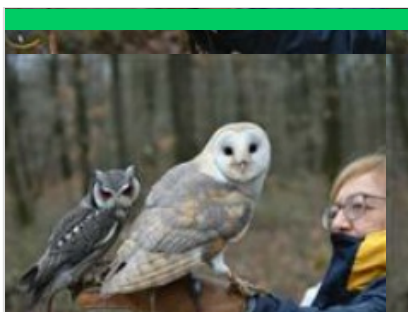
Mes recommandations (suite)

Découvrir le Sud Val de Loire

A voir, à faire

OFFICE DE TOURISME SUD VAL DE LOIRE
WWW.SUDVALDELOIRE.FR

Sud
Val de Loire



Une Chouette Expérience - Initiation à la Fauconnerie

☎ 06 34 29 39 23

🌐 <http://www.mon-perroquet.fr>

15.7 km

📍 MONTRICHARD VAL DE CHER 🌿 8

Au cours de cette expérience, vous aurez l'occasion de promener sur votre gant de fauconnier chouettes, hiboux ou buses. Vous apprendrez à les aborder, les travailler et les faire voler. Vous ferez vos premiers pas en tant que fauconnier ! Une initiation à la Fauconnerie originale et une chouette rencontre qui restera gravée dans votre mémoire ! Possibilité d'activités enfant (8-12 ans), activités adulte et d'activités Famille.



Espace Scénographie - Caves Monmousseau

☎ 02 54 32 35 15

75 rue de Vierzon

🌐 <https://www.monmousseau.com/>

15.7 km

📍 MONTRICHARD VAL DE CHER 🌿 9

Parcours de visite et scénographie des caves dans la tradition artistique de la région. La cave aux lumières vous proposera une version inédite des châteaux de la Loire... suivie d'une dégustation de nos vins. Visite guidée du lundi au vendredi du 1er avril au 31 août à 10h30, le dimanche à 15H - réservation conseillée



Ateliers culinaires à la Botte d'Asperges

☎ 02 54 79 50 49

52 Rue Pierre-Henri Mauger

🌐 <https://www.labottedasperges.com/>
16.0 km

📍 LE CONTROIS-EN-SOLOGNE 🌿 K

Le chef Stéphane Bureau propose désormais des Ateliers Culinaires au sein de sa cuisine afin de vous faire découvrir des recettes gastronomiques et locales, dans une ambiance ludique et conviviale. Les cours débutent le matin avec un petit tour au marché local puis se terminent par un repas convivial. Thèmes différents selon le mois.



Centre aquatique Val de loisirs

☎ 02 54 71 74 75

13 route de la Plage

🌐 <http://www.valdeloisirs.fr>

16.2 km

📍 FAVEROLLES-SUR-CHER 🌿 L

Pour vous défouler ou vous détendre, nager ou vous reposer...Val de loisirs vous propose un espace aquatique où votre corps retrouve sa vraie nature. En famille pour une après-midi de jeux ou entre amis pour une soirée détente, entrez dans un lieu convivial et multiple! Espace intérieur avec bassin sportif à 27°,5C, bassin ludique à 32°C avec banquettes à bulle jets massants pataugeoire à 32°C ; Espace extérieur avec un bassin à 27°,5C en inox avec toboggan, banquettes à bulle. Espace Bien-être (hammam, sauna et salle détente). Egalement : aquafitness, aquabiking, aquajump, séances bébés nageurs, cours de natation (adultes enfants à partir de 6 ans), stages de natation enfants (pdt vac. scol.), après-midi anniversaire, animations à thème. Fermeture technique en décembre et en juin.

Guinguette de la plage de Montrichard

☎ 09 86 67 38 56

2 Rue de la Plage

🌐 <https://www.montrichardvaldecher.com/>

16.3 km

📍 FAVEROLLES-SUR-CHER 🌿 M

Une grande plage de sable fin, des pelouses arborées, la vue imprenable sur le Donjon de Montrichard et l'eau limpide du Cher: c'est ce tableau idyllique que propose la guinguette de la plage de Montrichard ! Boissons, restaurations, animations et concerts tout au long de la saison !



Location de canoës-kayaks, de SUP, de pédalos au parc-plage de Montrichard - circuits vers chenonceau

☎ 07 70 52 87 12

16.4 km Parc-plage rue de la plage
📍 FAVEROLLES SUR CHER

Location de différentes embarcations (canoë, kayak, pédal'eau, stand up paddle) pour une balade sur le Cher, à la demi-heure, l'heure ou la demie journée. Possibilité d'être encadré par un moniteur ou de naviguer seul. Circuits "aller simple" avec retour en navette : différentes distances possibles entre Thésée et Chenonceau, selon vos envies et avec l'embarcation de votre choix : canoë, kayak, stand up paddle. 2 stages "découverte des sports de pagaie" pour les jeunes chaque été. 2 topos guides pour découvrir les sentiers nautiques : Angé/Montrichard et Montrichard/Chenonceau. Challenges sportifs à découvrir sur <https://www.facebook.com/Base-nautique-Montrichard-Val-de-Cher-106321962024026>



Parc de loisirs des Bords du Cher

☎ 02 54 71 66 34

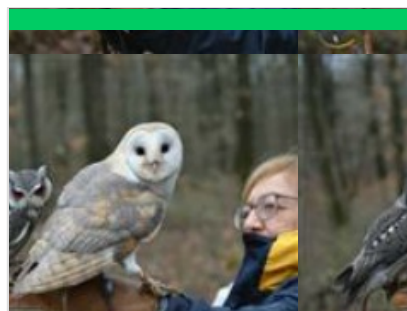
Parc-plage

📄 <https://www.montrichardvaldecher.com/>

16.4 km

📍 MONTRICHARD VAL DE CHER

Le parc de loisirs des bords du Cher propose de nombreuses activités pour se détendre et s'amuser : aire de jeux enfants, étang, terrain de pétanque, 2 courts de tennis. Egalement : Baignade autorisée et surveillée en juillet et août. Bar et restaurant de mai à septembre. L'endroit est idéal pour faire une pause entre deux visites ou activités. Les enfants apprécieront la fraîcheur et les parents seront rassurés par la présence des surveillants de baignade ! Une halte à retenir lors de votre prochain séjour à Montrichard ou autour du zoo de Beaulieu...



Activités Séminaires - Initiation à la Fauconnerie

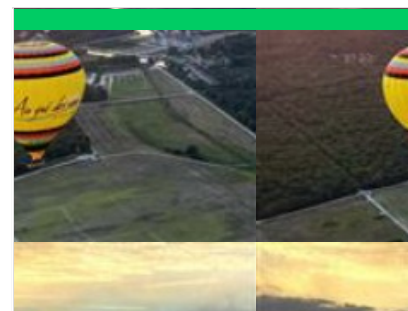
☎ 06 34 29 39 23

📄 <http://www.mon-perroquet.fr>

16.5 km

📍 MONTRICHARD VAL DE CHER

De l'initiation à la fauconnerie à des thématiques plus professionnelles, Mon Perroquet & Cie est en mesure de proposer des moments inoubliables accompagnés de leurs oiseaux. Initiation à la Fauconnerie : un instant d'intimité avec les rapaces. Contenu : Présentation des oiseaux et de la fauconnerie, vol des oiseaux, prise au poing des oiseaux par le public, rappel au gant par les participants. Training Games : Affinez votre sens de la communication en jouant ! Mettez-vous dans la peau d'un éducateur animalier. Appliquez des techniques d'éducation positive pour atteindre vos objectifs.



Au gré des vents

☎ 02 54 46 42 40

ZI - 8 RUE DU GRAND MONT

📄 <http://www.au-gre-des-vents.com>

17.2 km

📍 LE CONTROIS-EN-SOLOGNE

Envolez-vous pour une expérience magique et inoubliable en montgolfière au-dessus de la Vallée de la Loire, classée au patrimoine mondial de l'UNESCO. Découvrez ses majestueux châteaux, ses paysages, ses rivières, ses vignobles et ses villages qui se dévoile sous vos yeux. Laissez-vous porter par les vents à bord de nos montgolfières, et profitez de cette aventure aérienne unique pour admirer la beauté de la région sous un nouvel angle.



Escapade ULM

☎ 02 54 20 93 59 ☎ 06 30 45 56 88

Club ULM Léonard de Vinci la

Baguenaudière

📄 <http://www.escapadeulm.fr/>

17.2 km

📍 PONTLEVOY

Le club ULM propose des baptêmes de l'air en ULM au coeur des châteaux de la Loire : Chaumont-sur-Loire, Chambord, Cheverny, Amboise, Chenonceau... et bien d'autres. Sous réserve de bonnes conditions météo. De 30 minutes au vol longue durée. Ecole de pilotage. Vols d'initiation.

Mes recommandations (suite)

Découvrir le Sud Val de Loire

A voir, à faire

OFFICE DE TOURISME SUD VAL DE LOIRE
WWW.SUDVALDELOIRE.FR

Sud
Val de Loire



Aventure canoë sur le Cher

☎ 06 80 33 05 75

Les Jardins de la Cassonne

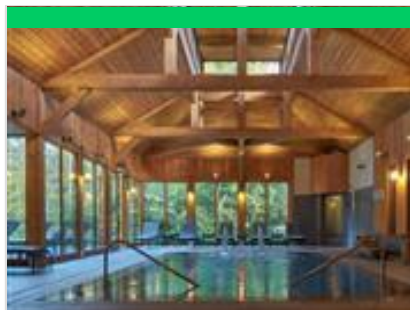
🌐 <http://www.canoesurlecher.jimdo.com>

19.9 km

📍 CHISSAY-EN-TOURAINE



Locations canoës sur le Cher sauvage et jusqu'au Château de Chenonceau. Randonnées découverte à thèmes, stages eaux calmes, eaux vives. Point de location à Chisseaux, et Montrichard. Base principale à Chissay, jardins de la Cassonne. Accueil vacanciers, groupes familles, centres vacances dans le cadre de randonnées canoës sur le cher sauvage, cher canalisé. Circuits découverte nature, histoire et terroirs, œnotourisme en vallée du Cher. Organisations événementiels, séminaires, tourisme d'affaires, animations. Encadrement Brevet d'État canoë kayak avec carte professionnelle. Dispositif Roue libre. Briefings techniques et tutoriels apportés. Stockage vtt. Accueil entreprises et cyclotouristes/ Découverte patrimoine fluvestre et historique



Spa Caudalie aux Sources de Cheverny

☎ 02 54 44 30 40

23, route de Fougère

🌐 <https://www.sources-hotels.com/valdelo>

22.9 km

📍 CHEVERNY



C'est à quelques pas du bruissement végétal de la forêt que le Spa des Sources vous attend. A l'extérieur, un jacuzzi en bois de chêne et une eau thermale chaude vous invitent à lâcher prise, bercé par le murmure du vent. Sous une magnifique charpente de bois avec vue souveraine sur la nature environnante, un bassin thermal vous promet des minutes de détente étirées à l'infini. Invité star du Spa des Sources, Caudalie et ses protocoles de soins visage et corps vous réservent le plaisir inégalé d'enveloppements, de modelages, et de rituels beauté Signature aux extraits antioxydants et anti-âge de pépins de raisin. Un lieu de volupté à part, duquel on songe volontiers ne plus vouloir repartir...



Balade en bateau traditionnel sur la Loire avec Millière Raboton

☎ 06 88 76 57 14

11 rue de Bellevue

🌐 <http://www.milliere-raboton.net>

26.9 km

📍 CHAUMONT-SUR-LOIRE



Promenades conviviales sur la Loire en bateaux traditionnels depuis Chaumont-sur-Loire. Promenades de l'aube au crépuscule en passant par le pique-nique ; sortie privée à usage exclusif du bateau (12 passagers et le guide-pilote). Les promenades en bateau s'adressent à tous, petits et grands. La limite d'une douzaine de passagers par bateau préserve une atmosphère intime, permettant à chacun de profiter pleinement de la beauté du fleuve. Nous n'avons ni itinéraire prédéfini, ni commentaire formaté, chaque balade est unique.



Baignade naturelle du Grand Chambord

☎ 09 72 04 00 85

407 rue de la Martinière

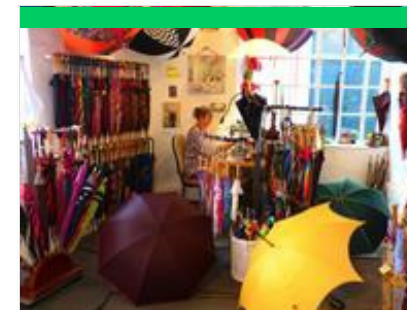
🌐 <https://www.vert-marine.com/baignader>

31.5 km

📍 MONT-PRES-CHAMBORD



La baignade naturelle du Pays de Chambord, espace aquatique et de détente innovant, s'insère durablement dans le paysage. Profitez de 2 000 m² d'eau naturellement chauffée par le soleil, sur 1,5 ha de plages ensoleillées et ombragées. Le bassin de baignade est accessible à tous, sous la surveillance de maîtres-nageurs diplômés. L'eau, limpide, circule en permanence entre le bassin de baignade et celui de filtration planté de végétaux aquatiques. Short de bain interdit. Egalement : Douches chauffées, sanitaires, table à langer, bar-buvette, restauration (snack), terrain de beach volley. A proximité : tables de pique-nique et commerces alimentaires, 2 parkings à moins de 200 m. Espace Accueil Vélo à l'entrée du site qui est en liaison directe avec le réseau de 400 km d'itinéraires.



La Maison des Parapluies

☎ 02 54 46 99 92

2 rue des Fossés du Château

🌐 <http://www.lamaisondesparapluies.com>

34.1 km

📍 BLOIS



Nous avons créé un atelier de fabrication artisanale de parapluies et d'ombrelles. Vous pourrez découvrir les étapes de la fabrication d'un parapluie. De la découpe des tissus au montage final, l'assemblage des pointes, la pose des aiguillettes et le collage de la poignée. Nos tissus, poignées et armatures sont choisis avec le plus grand soin, afin de proposer des parapluies et ombrelles de grande qualité. Par soucis d'élégance et de résistance, chaque étape nécessite une grande précision et aucun défaut n'est toléré. Les produits que nous réalisons sont des créations originales. Nous pouvons personnaliser votre parapluie. Il sera unique et pourra devenir le cadeau idéal et inattendu. Tous nos produits sont garantis et réparables. Ainsi ils pourront vous accompagner très longtemps.

Mes recommandations (suite)

Découvrir le Sud Val de Loire

A voir, à faire

OFFICE DE TOURISME SUD VAL DE LOIRE
WWW.SUDVALDELOIRE.FR

Sud
Val de Loire



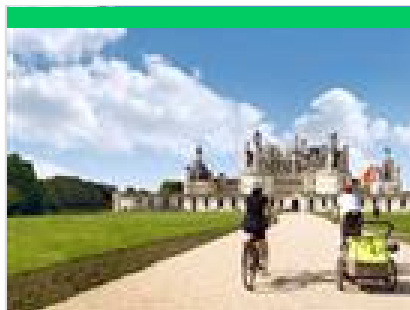
Guinguette une Pause en Loire

☎ 07 70 27 19 92
Quai Henri Chavigny

34.1 km
📍 BLOIS



Venez profiter d'un moment convivial dans un cadre magique à la guinguette une pause en Loire avec restauration locale, boissons, crêpes, glaces mais aussi apéro-concert et autres événements tout au long de la saison (voir programmation).



RANDOVELO

☎ 02 42 44 02 15
29Q Avenue Gambetta
🌐 <https://www.randovelo.fr/location/>

34.2 km
📍 BLOIS



Location sur réservation à partir de 1 jour de VTC, VAE, vélos enfants, remorques. Organisation de circuits vélos "clé en main".



Les Vélos Verts - Blois

☎ 02 54 74 57 05
3 Avenue Gambetta
🌐 <https://www.lesvelosverts.com/fr/accueil>

34.2 km
📍 BLOIS



Location de vélos tout chemin (VTC), vélos électriques, tandems, remorques et autres accessoires sur plusieurs jours. Possibilité de louer ses vélos à un point A et de les rendre à un point B (prise des vélos à Blois et restitution à Amboise par exemple). Villes disponibles: Orléans, Blois, Cheverny, Amboise, Tours, Azay le Rideau, Chinon, Angers...



Visite ludique "Chocolat-Vapeur" - Jeu de piste en autonomie à Blois

☎ 06 52 59 17 21
Place du Château
🌐 <https://www.cap-decouvertes.com/>

34.3 km
📍 BLOIS



Le Chocolat-Vapeur va vous faire découvrir pendant 2h le cœur historique de la ville de Blois. En autonomie, à l'aide des douze fiches de jeu contenues dans la boîte de chocolat, vous partez pour une enquête urbaine basée sur l'univers des illusions du grand prestidigitateur que fut Jean-Eugène Robert-Houdin. Cap-Découvertes met à votre disposition tous les indices pour trouver la solution au fil de votre balade. Toutefois ce n'est qu'en faisant appel à votre curiosité, à votre esprit de logique, à votre mémoire et surtout à votre côté débrouillard que vous mènerez à bien ce jeu original, participatif et convivial. En famille, entre amis ou collègues, jouez à votre rythme !



La folle Evasion de Marie de Médicis - Escape game au château Royal de Blois

☎ 02 54 90 33 33
Place du Château
🌐 <https://www.chateaublois.fr/Evenement>

34.3 km
📍 BLOIS



Votre nouvelle mission, grâce à une profusion d'énigmes, de défis, d'indices et de farces... Votre mission sera d'infiltrer les partisans du roi pour tenter de déjouer ce guet-apens, il ne vous reste que 60 minutes... En partenariat avec Cap Découvertes.

Mes recommandations (suite)

Découvrir le Sud Val de Loire

A voir, à faire

OFFICE DE TOURISME SUD VAL DE LOIRE
WWW.SUDVALDELOIRE.FR

Sud
Val de Loire



Promenades en attelage dans la vieille ville

☎ 06 64 52 80 04 ☎ 06 64 52 80 04

Place du Château

🌐 <http://www.attelagesdeblois.com>

34.3 km
📍 BLOIS



Au rythme tranquille d'un attelage de percherons, vous aurez le loisir de découvrir les vieux quartiers de la ville et les bords de Loire, autour du Château royal de Blois. Vous goûterez alors à la quiétude des transports d'antan. Circuits de 25 ou 45 minutes. Les billets sont en vente sur place auprès des cocher(e)s. Labélisé EquuRes Environnement et bien-être animal



Châteaux de la Loire à Vélo : 15 boucles royales

☎ 02 54 90 41 41

5 Rue de la Voute du Château

🌐 <http://www.chateauxdelaloireavelo.com>

34.3 km
📍 BLOIS



Echappez-vous sur les 15 boucles de 10 à 43 km spécialement balisées pour vous autour des Châteaux de Blois, Chambord, Cheverny et Chaumont-sur-Loire. 40 commentaires audio à écouter sur www.chateauxdelaloireavelo.com ou l'application « Blois Chambord », parcours géolocalisés. Nouveauté : si vous suivez la Loire à Vélo, sortez des bords de Loire, pour une incursion dans les terres des châteaux. Pour cela suivez la variante Loire à Vélo.



Jeu Joue a Blois - Jeux de piste et escape games en extérieur

☎ 06 63 27 84 89

🌐 <https://www.jeu-joue-a-blois.com/>

34.4 km
📍 BLOIS



Des jeux de pistes historiques pour tous ! La ville de Blois a besoin de votre aide. 8 vols ont été perpétrés autour du château et le cambrioleur court toujours. Avec votre dossier confidentiel sous le bras et des objets mystérieux à manipuler, rendez vous sur les lieux des méfaits et tentez de résoudre les énigmes laissées par le cambrioleur. Au cours de votre aventure, vous devrez interroger des potentiels témoins, trouver des indices et surtout faire preuve de logique. 90 Minutes c'est le temps dont vous disposez pour mettre la main sur l'auteur des petits Vols d'On ne Sait Pas Qui !



Location de vélos et rosalias à Chambord

☎ 02 54 50 40 00

Château de Chambord Embarcadère

🌐 <http://www.chambord.org>

38.8 km
📍 CHAMBORD



Plus de 30 kilomètres de pistes cyclables entièrement aménagées et balisées. Un circuit de 4,2 kilomètres permet notamment de faire le tour du château en longeant le canal. D'autres itinéraires traversent le domaine et conduisent à d'autres châteaux ou à la Loire. Un plan des promenades est disponible gratuitement à l'accueil du château.



Circuits pédestres balisés à Chambord

☎ 02 54 50 40 00

Château de Chambord

🌐 <http://www.chambord.org>

38.8 km
📍 CHAMBORD



Plus de 20 kilomètres de sentiers pédestres sont accessibles toute l'année en zone ouverte au public pour partir à la découverte de la faune et la flore. Plan des promenades disponible à l'accueil du château ou sur www.chambord.org

Mes recommandations (suite)

Découvrir le Sud Val de Loire

A voir, à faire

OFFICE DE TOURISME SUD VAL DE LOIRE
WWW.SUDVALDELOIRE.FR

Sud
Val de Loire



Circuits cyclotouristiques à Chambord

☎ 02 54 50 40 00

Château de Chambord

💻 <http://www.chambord.org>

38.8 km

📍 CHAMBORD



Le château de Chambord dispose de plus de 30 km de pistes entièrement aménagées et balisées. Un circuit de 4.2 km permet notamment de faire le tour du château en longeant le canal. D'autres itinéraires (Les Châteaux à Vélo ou La Loire à Vélo) traversent le domaine et conduisent à d'autres châteaux ou à la Loire situés à quelques km. Possibilité de locations de vélos sur place à l'embarcadère.



Visite de la Réserve de Chambord en car

☎ 02 54 50 50 40

Château de Chambord

💻 <http://www.chambord.org>

38.8 km

📍 CHAMBORD



Accompagné d'un guide nature, le groupe entre au cœur de la réserve habituellement fermée au public avec son propre bus. Il sillonne le parc pour y observer la richesse des paysages et se laisse conter l'histoire de ses milieux naturels et de ceux qui les façonnent. Il découvre les savoir-faire autour de la sylviculture, l'élevage, le maraîchage, la vigne ou encore la faune sauvage qui ont permis à Chambord de renouer avec sa vocation agricole et nourricière. Les différentes étapes de transformation des matières brutes jusqu'à l'obtention des produits finis 100% Chambord sont abordées. La visite inclut un quiz- dégustation à la découverte des produits de Chambord dans la salle des trophées.



Balade en voiturette électrique

☎ 02 54 50 40 00

Château de Chambord Embarcadère

💻 <http://www.chambord.org>

38.8 km

📍 CHAMBORD



Location de voiturettes électriques sur les allées pour découvrir les plus beaux points de vue sur le château et ses abords (jardins à la française, canal, jardin anglais, etc.) Pontons d'observations et signalétique pédagogique pour découvrir la faune et la flore.



Visite de la réserve en véhicule tout-terrain

☎ 02 54 50 50 40

Château de Chambord

💻 <http://www.chambord.org/>

38.8 km

📍 CHAMBORD



En petit groupe, un guide conduit les visiteurs en véhicule tout terrain et les invite à la découverte de la faune et la flore dans un milieu naturel préservé. Les participants auront peut-être la chance d'apercevoir cerfs, biches ou sangliers... Durée : 1h30 Groupe limité à 8 personnes. Âge minimum requis 3 ans. Réservation conseillée.



Visite au cœur du brome à Chambord

☎ 02 54 50 50 40

Château de Chambord

💻 <http://www.chambord.org/>

38.8 km

📍 CHAMBORD



Observation du brome à partir d'un mirador choisi par un guide le jour même, réservé à un public averti et discret. Maxi 4 pers. par mirador en groupe déjà constitué. Durée : 3h30.



Promenade en barque électrique
à Chambord

☎ 02 54 50 40 00

Château de Chambord Embarcadère

🌐 <https://www.chambord.org/fr/agenda/activites>

38.8 km

📍 CHAMBORD



Promenade en barque électrique, sur le canal au pied du château, qui offre un autre point de vue unique sur le monument. Les visiteurs peuvent ainsi profiter d'un cadre privilégié en toute quiétude.



Karting - Cap Karting

☎ 02 54 81 39 02

Route de Talcy

🌐 <http://www.capkarting.com>

51.1 km

📍 MER



Nous sommes ravis de vous annoncer le changement de propriétaire au 1er juillet 2024. Nicolas et son équipe, sont impatients de vous retrouver à CAP KARTING, un des plus grands circuits de karting d'EUROPE, avec ses 1500 mètres de piste éclairée, implantée à MER (41). A 3 minutes de la sortie d'Autoroute A10 N° 16 Mer/Chambord, entre Orléans et Blois, à 1h30 de PARIS. 1 Hélicoptères sur place. Venez goûter entre amis, en famille aux sensations du pilotage sur circuit en toute sécurité: Locations de cinq catégories de karts et des tarifs rapidement dégressifs - FORMULE KIDS (à partir de 7 ans - faisant 1m30) - FORMULE JEUNE 4 TEMPS 270CC (à partir de 12 ans - faisant 1m55) - FORMULE SPORT 4 TEMPS 390CC (à partir de 14 ans) - FORMULE BI-PLACE 4 TEMPS 390CC (enfants à partir de 4 ans accompagnés d'une personne de plus de 14 ans) - FORMULE HANDIKART (à partir de 14



Sologne Karting

☎ 02 54 97 28 40

Circuit international RD 2020

🌐 <http://www.sologne-karting.com>

51.2 km

📍 SALBRIS



Le sport mécanique c'est possible en Sologne, le circuit international Sologne Karting vous ouvre ses portes pour quelques heures de détente et de vitesse... Location de kartings 4 temps. Egalement : Handikart sur réservation. Précision : En raison de nombreuses compétitions, prière de consulter le planning en ligne ou de téléphoner pour connaître les disponibilités du circuit. Egalement : stages de pilotage (cours, initiation ou perfectionnement).



La Grosse Pierre

☎ 02 54 75 15 13

🌐 http://geologie41.cdpne.org/images_pdf

4.2 km

📍 MAREUIL-SUR-CHER



La vallée de la Grosse Pierre, courte et encaissée, a été creusée pendant plusieurs milliers d'années au cours des périodes glaciaires et interglaciaires. Le paysage de ravin et les anciennes carrières de tuffeau, aériennes et souterraines (fermées au public) creusées dans un versant, donnent au site un charme singulier. Les cavités offrent aujourd'hui un habitat privilégié à plusieurs espèces de chauves souris. Elles y trouvent le gîte dans les caves et le couvert dans le ravin, riche en insectes. extrait du Livre Découverte géologique du Loir-et-Cher. Claude Le Doussal. CDPNE. 2015



Plan d'eau de Morthèze

☎ 02 54 90 25 60

Chemin de Morthèze

🌐 <http://www.fedepêche41.com>

7.7 km

📍 COUDES



Plan d'eau de 17 hectares situé sur les communes de Coudes et St Romain sur Cher. Labellisé en parcours «Passion». Les poissons présents : Carpes, brochets, black-bass, rotengles, gardons, carassins, brèmes. Propriété de la Fédération de Pêche et de Protection du Milieu Aquatique du Loir-et-Cher. Sur place : Tables de pique-nique, toilettes sèches, aire de pêche partagée sécurisée, descente à bateaux, panneaux d'information.

Mes recommandations (suite)

Découvrir le Sud Val de Loire

A voir, à faire

OFFICE DE TOURISME SUD VAL DE LOIRE
WWW.SUDVALDELOIRE.FR

Sud
Val de Loire



Plan d'eau du Bois-Vigneau

☎ 02 54 90 25 60

💻 <http://www.peche41.fr>

12.7 km

📍 MONTHOU-SUR-CHER



Plan d'eau situé dans la vallée du Cher, il est accessible à tous les détenteurs d'une carte de pêche. Ouvert aux promeneurs, il dispose de tables de pique-nique, pontons, abri... Le GR® 41 passe à proximité du plan d'eau.



Réserve naturelle régionale géologique de Pontlevoy

☎ 02 54 51 56 70

217 Impasse des carrières, Zone artisanale de Pontlevoy

💻 <http://www.cdpne.org>

15.7 km

📍 PONTLEVOY



Dans la réserve naturelle régionale vous aurez l'occasion d'observer deux carrières anciennement exploitées présentant le calcaire de Beauce et les dépôts de la Mer des Faluns. La carrière du Haut de la Plaine Saint Gilles présente le calcaire de Beauce appelé localement Pierre de Pontlevoy. L'histoire de son exploitation est racontée. Aujourd'hui, une mare subsiste où de nombreux amphibiens et odonates sont visibles. Dans la carrière du Four à Chaux, quatre roches sont visibles, présentant les dépôts laissés par quatre environnements anciens : un lac, un delta, une mer et une rivière. Les panneaux, vitrines, fresques, totem présents sur le site racontent cette histoire. Pour plus d'informations : <http://www.geologie41.cdpne.org/Site15a.html> et <http://www.geologie41.cdpne.org/Site15b.html>



Le sentier des Mares - Le chêne

☎ 02 54 76 27 18

Route de Billy - Terrain communal du Chêne

💻 <http://www.sologne-nature.org>

22.2 km

📍 PRUNIERS-EN-SOLOGNE



Le sentier d'interprétation est aménagé sur le terrain communal du Chêne, en Espace Naturel Sensible. Il rassemble plusieurs milieux naturels (mare, forêt, prairie, étang) abritant, une richesse floristique et faunistique importante. Le parcours de 300 m est agrémenté de panneaux en couleurs, en relief et en braille. Ouvert à tous, le site appartient à la commune de Pruniers en Sologne, situé dans le sud du département à 7 km de Romorantin. Les sentiers d'interprétation sont accessibles aux personnes en situation de handicaps. Il est utilisé par l'association «Sologne Nature Environnement» pour des découvertes pédagogiques et les sorties qu'elle encadre avec de nombreux centres pour personnes à mobilité réduite.



Plan d'eau d'Ouchamps

☎ 02 54 90 25 60

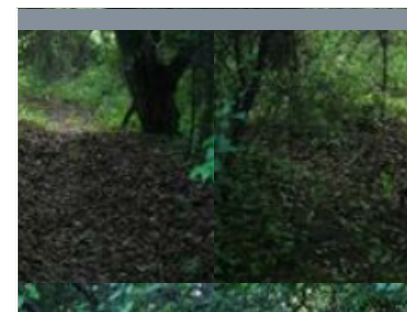
💻 <http://www.peche41.fr>

22.6 km

📍 LE CONTROIS-EN-SOLOGNE



Étang situé en sologne viticole, à la périphérie du village d'Ouchamps. D'une superficie de 6 ha en eau, il accueille tout au long de l'année de nombreux pratiquants de loisirs pêche. Ce site est labellisé "Parcours Famille". L'étang dispose d'abri, de pontons (adapté aux personnes à mobilité réduite), de tables de pique-nique, et d'une borne pour camping-car à proximité. Une boucle cyclable des Châteaux à Vélo longe l'étang.



Ile de la Folie - Conservatoire d'espaces naturels Centre-Val de Loire

☎ 02 47 27 81 03

Ile de la Folie

💻 <http://www.cen-centrevaldeloire.org>

27.3 km

📍 CHAUMONT-SUR-LOIRE



Espace naturel sensible protégé par le Conservatoire d'espaces naturels de la Région Centre-Val de Loire, l'Île de la Folie constitue une des plus belles forêt alluviale ligérienne remarquable de Loir-et-Cher, par sa grande richesse faunistique et floristique. Plaquette de présentation disponible sur demande. Visite libre (panneau de présentation du site). Visite virtuelle sur notre site internet. Circuits de promenade de 1 et 2 km. Également : possibilité de sorties découverte accompagnées et calendrier des balades nature, sur demande. Pour plus d'informations, rendez-vous sur notre site internet www.cen-centrevaldeloire.org

Mes recommandations (suite)

Découvrir le Sud Val de Loire

A voir, à faire

OFFICE DE TOURISME SUD VAL DE LOIRE

WWW.SUDVALDELOIRE.FR

Sud
Val de Loire



Réserve de chasse et de faune sauvage de Malzoné

☎ 06 81 66 56 09

D922

🌐 <https://anim-fdc41.addock.co/>

35.5 km

📍 MILLANCAY



Propriété de la Fédération Départementale des Chasseurs de Loir-et-Cher, la réserve de Malzoné est un espace naturel sensible de 77 ha. Cette cuvette humide, aujourd'hui en grande partie forestière, est un joyau pour les espèces animales et végétales. L'étang de 32ha est particulièrement intéressant pour les oiseaux d'eau et offre un regard intime sur ces paysages et espèces typiques. Sentier pédagogique, observatoires, panneaux sur la biodiversité du site. 2 sentiers possibles : Sentier de "La Tour", accessible toute l'année (environ 1 km) / Sentier du "Souchet", ouvert du 1er avril au 30 septembre uniquement (3,4 km) Nos animations sont labélisées Qualinat



Etang de Beaumont - Conservatoire d'espaces naturels Centre-Val de Loire

☎ 02 47 27 81 03

Etang de Beaumont

🌐 <https://www.cen-centrevalde Loire.org/>
42.0 km

📍 NEUNG-SUR-BEUVRON



Espace naturel sensible protégé par le Conservatoire d'espaces naturels Centre-Val de Loire, l'Étang de Beaumont, situé en Sologne, est riche de nombreux oiseaux tout au long de l'année. Plaque de présentation disponible. Visite libre en permanence (panneaux de présentation du site). Visite virtuelle sur notre site internet. Également : possibilité de sorties découverte accompagnées et calendrier des balades nature, sur demande. Sur place : un observatoire ornithologique pour découvrir les oiseaux de la Sologne. Pour se rendre sur le site, suivre le fléchage Ecoparc d'affaires, depuis Neung-sur-Beuvron, puis Étang de Beaumont. Pour plus d'informations rendez-vous sur notre site internet www.cen-centrevalde Loire.org



Etang le Mouet

☎ 02 54 90 25 60

Le Mouet

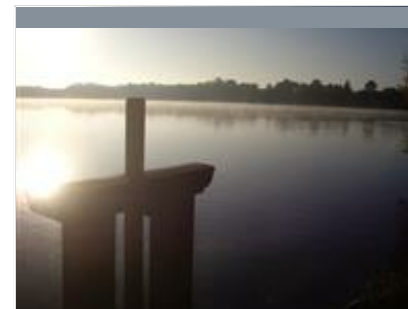
🌐 <http://www.fedepeche41.com>

47.6 km

📍 SAINT-VIATRE



Un sentier aménagé permet de faire le tour de ce site remarquable, des tables de pique nique ainsi que des toilettes sèches sont à la disposition de tous. En terme piscicole, les espèces typiques de la Sologne sont très bien représentées avec le gardon, le rotengle, la bouvière, la carpe et la tanche, même si sans exagération, le brochet reste le poisson roi de ce lieu privilégié pour la traque de ce merveilleux carnassier ! Des panneaux pédagogiques ont été réalisés, ainsi qu'un observatoire ouvert toute l'année. Site classé "No-kill", tous les poissons capturés devront être remis à l'eau (bourriche et vif interdits, arillons).



Etang des Lévrys

☎ 02 54 88 74 40

🌐 <http://www.nouan-le-fuzelier.fr>

58.4 km

📍 NOUAN-LE-FUZELIER



Cet étang est représentatif de la Sologne, car au delà de sa surface en eau et de nombreuses espèces qui y vivent, le site est bordé de landes à bruyères, de chênes et de bouleaux, que vous pourrez découvrir d'une manière privilégiée en empruntant le sentier de découverte. Il dispose d'un observatoire, d'un sentier de promenade, des tables de pique-nique et des bancs tout autour de l'étang. Cet étang de 28 hectares est de création humaine ancienne. Il a été conçu pour y élever du poisson, il est donc équipé d'un système de vidange, appelé la bonde. A l'automne, l'étang est vidé afin de recueillir le poisson dans une petite dépression, la poêle. Traditionnellement, on empoisonne l'étang avec des herbivores, des carpes, des gardons, des tanches et avec des carnassiers, des brochets.



Collégiale et crypte avec fresques

☎ 02 54 75 01 33

9 Place de l'église

🌐 <https://www.catholique-blois.net/vie-pas>

1.2 km

📍 SAINT-AIGNAN



Érigée sur l'antique promontoire d'Agnan, cette très belle collégiale des XI et XIIe siècles est un modèle d'un pur style roman, tant par la qualité de son architecture, son décor (environ 250 chapiteaux sculptés) et ses fresques des XIIe et XIVe dans la crypte.



Visites guidées du Pays d'Art et d'Histoire (Cité de Saint-Aignan et alentours)

☎ 02 54 97 78 60

🌐 <https://www.pays-sud41.fr/Pays-d-art-et-d-histoire>

1.4 km

📍 SAINT-AIGNAN



Visites guidées du Pays d'Art et d'Histoire du village de Saint-Aignan, d'édifices religieux, d'autres villages et organisation de randonnées pique-nique dans la vallée du cher et du romorantinois.



Visite découverte de la cité médiévale de Saint-Aignan

☎ 02 54 75 22 85

Place du Président Wilson

🌐 <https://www.ville-saintaignan.com/saint-aignan>

1.5 km

📍 SAINT-AIGNAN



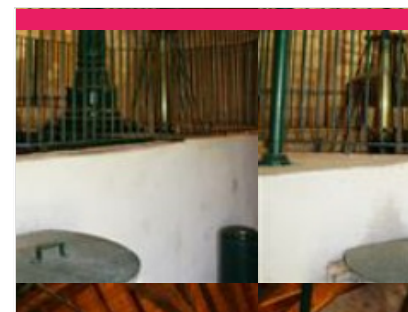
Possédant une situation très enviable, au carrefour des Trois Provinces Touraine-Orléanais-Berry, cette charmante cité médiévale a su se développer en respectant le site et en conservant un ensemble de bâtisses et monuments anciens.



Château de Saint-Aignan

2.4 km

📍 SAINT-AIGNAN



Balancier hydraulique

☎ 02 54 75 21 06

Le Moulin Foret

🌐 <http://www.mairiechateaufvieux.blogspot.fr>

5.2 km

📍 CHATEAUVIEUX



Construit vers 1850, il est sans doute unique en France. Par son mécanisme, il puisait l'eau dans un puits pour alimenter le château situé 40 m plus haut. Egalement : le château, l'église, les anciens lavoirs, le conservatoire de la vigne et le musée de la vigne et du vin... Sur RV uniquement.



Village de Châteaufvieux

1 Rue des Déportés du 2 Mai 1944

🌐 <http://www.sudvalde Loire.fr>

5.3 km

📍 CHATEAUVIEUX



Dominant l'éperon rocheux, le château avec son corps de logis Renaissance remanié au XIXe siècle, est bâti sur des vestiges féodaux. (visite extérieure du château seule autorisée) A côté, l'église début XIIIe siècle et sa chapelle seigneuriale, XVe siècle, jouxtent le vieux cimetière où repose ROYE

Mes recommandations (suite)

Découvrir le Sud Val de Loire

A voir, à faire

OFFICE DE TOURISME SUD VAL DE LOIRE
WWW.SUDVALDELOIRE.FR

Sud
Val de Loire



Musée archéologique de Tasciaca

☎ 02 54 71 40 20

Parc du Vaulx Saint-Georges Allée de la mairie

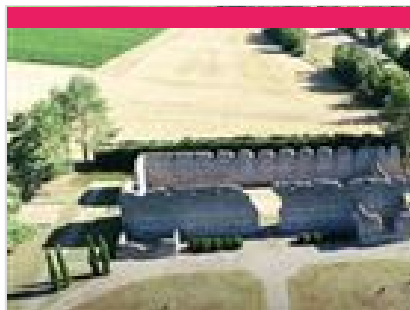
🌐 <https://www.museescentre.com/lesmus>

6.3 km

📍 THESEE



Le musée de Thésée accueille les collections de céramiques des fouilles de l'antique "Tasciaca".



Site archéologique des Maselles à Thésée

☎ 02 54 71 40 20

5 Rue Romaine

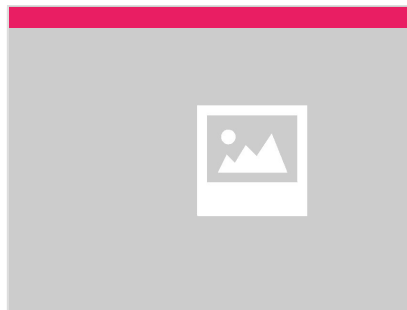
🌐 <https://www.museescentre.com/lesmus>

8.6 km

📍 THESEE



Entre Chenonceaux et Beauval, découvrez l'Antiquité en Loir-et-Cher. A l'ouest du village, les Mazelles : vestiges de l'époque gallo-romaine. Cet ensemble monumental (40 m de long sur 7,5 m de haut) situé sur la voie antique Tours - Bourges reste une énigme à ce jour.



Musée de la Pierre à fusil

3 Place Marguerite Jourdain

9.3 km

📍 MEUSNES



Meusnes, capitale mondiale de la pierre à fusil, dite blonde du Berry. Venez découvrir cette vieille industrie et son atelier de fabrication actuelle. Visite guidée uniquement (environ 1 h) et sur rendez-vous préalable.



Château du Gué-Péan

☎ 02 54 71 37 10

🌐 <https://www.guepean.com>

9.5 km

📍 MONTHOU-SUR-CHER



Remarquable par sa Tour à impériale, le Gué-Péan est un château d'exception du val de Cher, proche de Chenonceau et de Beauval. Il est toujours habité. En été, le temps d'une visite guidée, découvrez sa Chapelle, sa grande Galerie, ses Salons meublés (cheminée classée) et sa mémorable Bibliothèque !



Carrière de tuffeau et ville souterraine

☎ 02 54 32 95 33

40 route des Roches - Bourré

🌐 <http://www.le-champignon.com>

14.3 km

📍 MONTRICHARD VAL DE CHER



L'incroyable reconstitution d'une ville souterraine jaillie de la masse au plus profond d'une galerie souterraine. Un réalisme saisissant pour une balade intemporelle. La visite est jumelée avec la visite des cultures de champignons. Restauration possible sur place pour les groupes (+ de 20 pers.).

Mes recommandations (suite)

Découvrir le Sud Val de Loire

A voir, à faire

OFFICE DE TOURISME SUD VAL DE LOIRE
WWW.SUDVALDELOIRE.FR

Sud
Val de Loire



Site troglodytique de la Magnanerie

☎ 02 54 75 50 79

4 Chemin de la Croix Bardin (Bourré)

🌐 <http://www.magnanerie-troglo.fr>

14.5 km

📍 MONTRICHARD VAL DE CHER 🏰 M

Niché dans la verdure, le site troglodytique de la Magnanerie vous ouvre ses portes. Découvrez le monde insolite des galeries creusées dans la roche, de l'habitat "troglo" contemporain et des vers à soie. A coup sûr l'une des visites les plus originales de votre séjour.



Eglise Saint-Pierre

☎ 02 54 71 60 70

Passage du Salut

🌐 <http://www.mairie-pontlevoiy.fr>

15.5 km

📍 PONTLEVOY 🏰 N

L'église de Pontlevoiy fût consacrée en 1034, l'année de la création de l'abbaye. La cure était desservie par les moines bénédictins qui ont aussi fondé le premier collège.



Visite du village de Pontlevoiy

☎ 02 54 71 60 70 ☎ 06 07 96 48 39

2 Rue du Colonel Filloux

🌐 <http://www.mairie-pontlevoiy.fr/fr/information>

15.6 km

📍 PONTLEVOY 🏰 P

Au carrefour de la Touraine, du Blésois et de la Sologne, Pontlevoiy a su préserver les témoignages de son histoire. Les 25 panneaux du "Musée dans la rue" présentent la vie quotidienne au début du XXe s. D'autres expositions temporaires vous sont proposées dans le village.



Abbaye de Cornilly

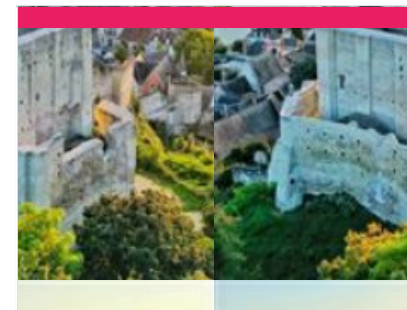
☎ 06 47 98 25 38

🌐 <http://www.cornilly.fr/>

15.9 km

📍 LE CONTROIS-EN-SOLOGNE 🏰 Q

Au cœur de la Sologne, parmi les châteaux de la Loire les plus connus, l'abbaye de Cornilly fut longtemps cachée du public. Aujourd'hui nous vous ouvrons ses portes pour partager sa beauté architecturale mais aussi l'ambiance très calme qui s'en dégage. Ouverture des extérieurs uniquement.



La forteresse et ses musées

☎ 02 54 71 66 34

4 Montee Grands Degrés Ste Croix

🌐 <https://www.montrichardvaldecher.com/>

16.3 km

📍 MONTRICHARD VAL DE CHER 🏰 R

La Forteresse de Montrichard, site médiéval d'exception au cœur des châteaux Renaissance, domine la ville et offre une vue exceptionnelle sur la vallée du Cher. Le billet d'entrée donne accès en visite libre à la forteresse, l'expérience 3D et aux musées ethnologique et archéologique.

Mes recommandations (suite)

Découvrir le Sud Val de Loire

A voir, à faire

OFFICE DE TOURISME SUD VAL DE LOIRE
WWW.SUDVALDELOIRE.FR

Sud
Val de Loire



Maisons du XVème siècle à colombages

☎ 02 54 32 05 10
67 Rue Nationale

💻 <https://www.sudvaldeloire.fr>

16.3 km

📍 MONTRICHARD VAL DE CHEV  

Maisons à pans de bois de la seconde moitié du XVème siècle, elles furent protégées par le clocher et résistèrent lors de l'effondrement des logis royaux sur l'église et les maisons voisines. Une cheminée à l'intérieur de l'une d'elles évoque le passage d'Anne de Bretagne à Montrichard.



Visite guidée de la ville de Montrichard

💻 <https://www.montrichardvaldecher.com/>

16.5 km

📍 MONTRICHARD VAL DE CHEV  

Nous vous proposons de découvrir la ville historique de Montrichard au cours d'une visite guidée.



L'orchidium

☎ 02 54 79 80 77

29 rue des moulins à vent

💻 <http://www.producteur-orchidees.fr>

17.9 km

📍 LE CONTROIS-EN-SOLOGNE  

Nichés au cœur des châteaux de la Loire, nous vous invitons à vous plonger dans une atmosphère tropicale au milieu de plus de 30 000 orchidées déclinées en 300 variétés différentes. De l'orchidée botanique aux plus connues : Cattleya, Phalaenopsis, Vanda, Cambria, Paphiopedilum...



Château de Fougères-sur-Bièvre

☎ 02 54 20 27 18

1 rue Henri Goyer

💻 <http://www.fougeres-sur-bievre.fr>

18.9 km

📍 LE CONTROIS-EN-SOLOGNE  

Édifié à la fin du XVe, le château de Fougères-sur-Bièvre offre l'image du château fort idéal avec son donjon, sa courtine d'entrée à mâchicoulis et sa poterne d'entrée fortifiée. Situé près d'une rivière, avec son jardin-potager d'inspiration médiévale, il permet d'associer patrimoine et nature.



La Roseraie de Brigitte

☎ 02 54 44 22 28

3 rue des Ormeaux

💻 <http://www.roseraie-cormeray.fr>

23.1 km

📍 CORMERAY  

Roseraie écologique. Recommandée par la Société Française des Roses. Présente 830 rosiers de 733 variétés différentes. Refuge LPO (Ligue de Protection des Oiseaux) et Jardin de Noé. Possède 4 grands hôtels à insectes. Reçoit des visiteurs français, européens et américains. Cours de taille en hiver.

Mes recommandations (suite)

Découvrir le Sud Val de Loire

A voir, à faire

OFFICE DE TOURISME SUD VAL DE LOIRE
WWW.SUDVALDELOIRE.FR

Sud
Val de Loire



Musée de la vie agricole et viticole du château de Troussay

☎ 02 54 44 29 07 ☎ 06 13 39 33 23

12 Route de Troussay

💻 <http://www.chateaudetroussay.com>

23.8 km

📍 CHEVERNY



Dans les pittoresques dépendances du château de Troussay, un petit musée "la vie agricole et viticole" avec des bouteilles "Cuvée du château" à vendre à la boutique du château de Troussay.



Château de Cheverny

☎ 02 54 79 96 29

Avenue du Château

💻 <https://www.chateau-cheverny.fr/>

25.1 km

📍 CHEVERNY



Ce château privé est toujours habité ; c'est le château de la Loire le plus magnifiquement meublé. Il sert de modèle à Hergé pour Moulinsart, le château de Tintin. Il est entouré d'un parc dont une partie se visite, permettant de découvrir 6 jardins différents et le chenil.



Domaine de Chaumont-sur-Loire

☎ 02 54 20 99 22

Rue des Argillons

💻 <http://www.domaine-chaumont.fr>

26.7 km

📍 CHAUMONT-SUR-LOIRE



Offrant une des plus belles vues sur le fleuve royal, le Domaine qui s'étend sur 32 ha réunit le château (Demeure princière), ses écuries, son parc ainsi que le Festival International des Jardins. Centre d'Arts et de Nature, le Domaine invite artistes et photographes de renom à exposer.



Musée Espace Automobiles Matra

☎ 02 54 94 55 58

17 Rue des Capucins

💻 <http://www.museematra.com>

28.4 km

📍 ROMORANTIN-LANTHENAY



Moderne, clair et chaleureux, l'Espace automobiles Matra, est l'unique musée officiel de la célèbre marque. Il vous accueille sur plus de 3000 m². Vous y découvrez une saga en trois dimensions : l'aventure industrielle, le palmarès sportif et l'esprit d'innovation Matra.



Musée de Sologne

☎ 02 54 95 33 66

Moulin du Chapitre

💻 <http://www.museedesologne.com>

28.6 km

📍 ROMORANTIN-LANTHENAY



Le musée de Sologne vous dévoile les secrets d'un territoire singulier et fascinant. Vous découvrirez son histoire, son environnement naturel, son architecture, ses coutumes et traditions.

Mes recommandations (suite)

Découvrir le Sud Val de Loire

A voir, à faire

OFFICE DE TOURISME SUD VAL DE LOIRE
WWW.SUDVALDELOIRE.FR

Sud
Val de Loire



Visite de la ville de Romorantin

☎ 02 54 76 43 89

32 place de la paix

🌐 <https://www.sologne-tourisme.fr>

28.6 km

📍 ROMORANTIN-LANTHENAY



Romorantin, capitale de la Sologne, dont Léonard de Vinci rêvait de faire la capitale du royaume, recèle de nombreux témoignages de l'histoire tels l'ancien château où naquit Claude de France (l'épouse de François Ier)... Possibilité de visites sur demande dans le cadre du Pays d'Art et d'Histoire.



Céra'brique - Espace muséographique

☎ 02 54 95 33 66

Fabrique Normant 2 avenue François Mitterrand

🌐 <https://museedesologne.romorantin.com>

29.2 km

📍 ROMORANTIN-LANTHENAY



Partez à la découverte d'une collection unique en France comptant près de 7000 pièces de céramiques architecturales de la fin du 19e siècle et du début du 20e siècle.



Jardins de l'Evêché (terrasse et roseraie) au coeur de la ville royale de Blois

☎ 02 54 44 52 47

Place Saint-Louis

🌐 <https://www.blois.fr/annuaire/parcs-jardi>

33.6 km

📍 BLOIS



Point de vue unique sur les paysages typiques du Val de Loire.



Cathédrale Saint-Louis

☎ 02 54 78 17 90

Place Saint-Louis

33.6 km

📍 BLOIS



La cathédrale Saint-Louis, Classée Monument Historique, située Clos d'En Haut, a un riche passé. L'église, du Xe s., a été rebâtie à diverses reprises aux XIIe, XVIe et XVIIe s. avec ajouts au XIXe. Les vitraux contemporains de la nef et des bas-côtés sont l'oeuvre de l'artiste hollandais Jan Dibbet



Eglise Saint-Nicolas- Abbaye Saint Laumer

☎ 02 54 74 47 20

Saint-Nicolas

33.6 km

📍 BLOIS



Ancienne église abbatiale Saint-Laumer (IMH), XIIe s. L'église Saint-Nicolas, située entre le château de Blois et la Loire, allie styles roman et gothique. A voir son vaste chœur, ses beaux chapiteaux historiés, le retable d'autel de sainte Marie l'Egyptienne (XVe s.)

Mes recommandations (suite)

Découvrir le Sud Val de Loire

A voir, à faire

OFFICE DE TOURISME SUD VAL DE LOIRE
WWW.SUDVALDELOIRE.FR

Sud
Val de Loire



Eglise Saint-Saturnin

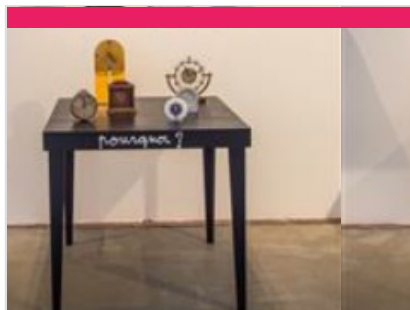
☎ 02 54 74 47 20 ☎ 06 80 33 56 12
Rue Munier

🌐 <https://www.bloischambord.com/planifie>

33.6 km
📍 BLOIS



L'église Saint-Saturnin, église des mariniers du faubourg de Vienne (sud de la Loire) (IMH), XVe s., a été reconstruite au début du XVIe grâce aux dons d'Anne de Bretagne. Incendiée par les protestants en 1568, l'édifice sera restauré au début du XVIIe. Ne pas manquer sa chapelle des Mariniers (XVIe)



Fondation du doute

☎ 02 54 55 37 48
14 rue de la Paix

🌐 <http://www.fondationdudoute.fr>

33.7 km
📍 BLOIS



Ce lieu d'art contemporain, lancé par la Ville de Blois et imaginé par Ben, s'éloigne autant d'un musée traditionnel que le courant Fluxus d'un art figé. Plus qu'un mouvement en tant que tel, Fluxus est un état d'esprit qui est né dans les années 1960 aux Etats-Unis.



Eglise Saint-Vincent

☎ 02 54 74 47 20 ☎ 06 80 33 56 12
Place Victor Hugo

33.7 km
📍 BLOIS



L'église Saint-Vincent est l'ancienne chapelle du collège des jésuites (CMH), XVIIe s. (décor intérieur XIXe). Lentement construit, l'édifice dédié à saint Louis est achevé grâce aux largesses de Gaston d'Orléans.



Jardin de simples et de fleurs royales

☎ 02 54 44 52 47
Avenue Jean Laigret
🌐 <http://www.blois.fr>

33.7 km
📍 BLOIS



Ce bel ensemble dessiné par Gilles CLEMENT fait face au château ; le bastion du jardin du Roy offre une vue exceptionnelle sur ses façades et sur la ville.



Musée diocésain d'Art Religieux de Blois

☎ 02 54 78 17 14
6 rue des Jacobins
🌐 <https://amare41.fr/>

34.1 km
📍 BLOIS



Le musée diocésain d'Art Religieux, situé au premier étage du Cloître des Jacobins, présente une collection d'œuvres religieuses et liturgiques du Moyen Âge à nos jours. Statuaire, ornements, orfèvrerie.

Mes recommandations (suite)

Découvrir le Sud Val de Loire

A voir, à faire

OFFICE DE TOURISME SUD VAL DE LOIRE
WWW.SUDVALDELOIRE.FR

Sud
Val de Loire



Muséum d'Histoire Naturelle

☎ 02 54 90 21 00

6 Rue des Jacobins

💻 <http://www.blois.fr/museum>

34.1 km
📍 BLOIS



De la plaine de Beauce aux étangs de Sologne en passant par la Loire, cette promenade naturaliste autour de Blois permet de découvrir la diversité et la richesse de son environnement.



Maison de la BD

☎ 02 54 42 49 22

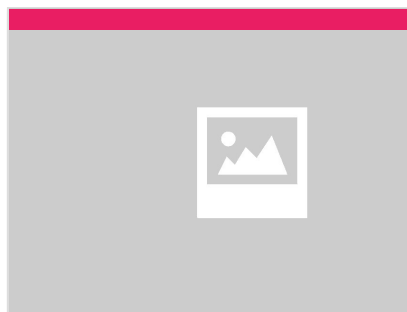
3 rue des Jacobins

💻 <http://www.maisondelabd.com>

34.1 km
📍 BLOIS



La Maison de la BD se trouve en plein centre ville de Blois, à deux pas de la Loire et de la place Louis XII. L'accès se fait depuis la rue en empruntant une rampe ou deux marches.



Visite guidée de Blois - Be Blois and Visit

☎ 06 87 10 21 55

💻 <https://blois-experiences-visites.webnode.fr>

34.2 km
📍 BLOIS



visites touristiques historiques, personnalisées, thématiques et/ou en costumes



Maison de la Magie Robert-Houdin

☎ 02 54 90 33 33

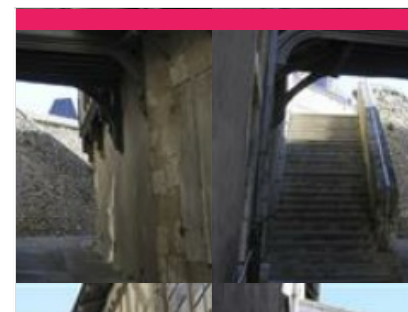
1 place du Château

💻 <http://www.maisondelamagie.fr>

34.2 km
📍 BLOIS



Découvrez l'univers fantasmagorique de Robert-Houdin, le plus célèbre magicien de tous les temps. Un dragon, des jeux d'optique, des miroirs, des trucages et des grandes illusions répartis sur 2 000 m² : le climax est, ici, à son comble !



Visite guidée de la ville de Blois

☎ 02 54 90 33 33

💻 <https://www.blois.fr/annuaire/services-museums>

34.3 km
📍 BLOIS



Partez à la découverte du centre-ville, de ses rues médiévales et de ses hôtels particuliers en compagnie d'un guide conférencier agréé par le ministère de la Culture.



Château Royal de Blois

☎ 02 54 90 33 33

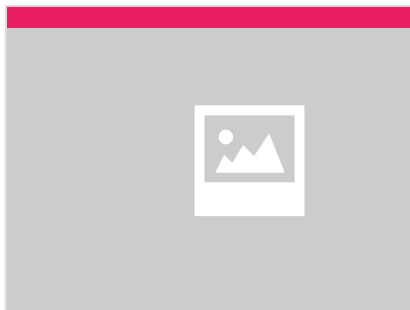
Place du Château

💻 <http://www.chateaublois.fr>

34.3 km
📍 BLOIS



Résidence favorite des Rois de France à la Renaissance. Parcourez plusieurs siècles d'Histoire en visitant le château royal de Blois, un monument unique en Val de Loire ! Dramas, manigances et jeux de pouvoir : le temps d'une visite, ce château vous raconte le destin de 7 rois et de 10 reines...



Centre de la Résistance, de la Déportation et de la Mémoire

☎ 02 54 44 67 40

6 Place Victor Hugo

💻 <https://www.blois.fr/attractive/remarquable>

34.3 km
📍 BLOIS



Inauguré le 20 septembre 2019, le Centre de la Résistance, de la Déportation et de la Mémoire vous propose une immersion dans l'histoire de la Seconde Guerre mondiale à travers les témoignages des Loir-et-Chériens qui l'ont vécue.



Circuits piétonniers balisés de Blois : Les Petits Clous

☎ 02 54 90 41 41

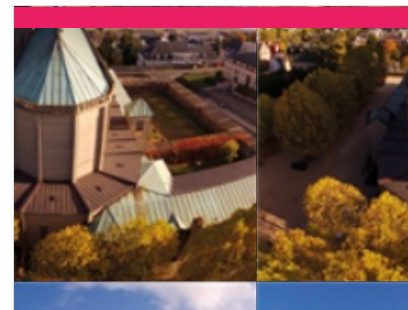
5 Rue de la Voute du Château

💻 <https://www.bloischambord.com>

34.3 km
📍 BLOIS



Quatre circuits balisés de clous de bronze pour comprendre la ville et découvrir les plus belles architectures de la cité royale.



Basilique Notre-Dame de la Trinité

☎ 02 54 78 18 23

10 Boulevard Carnot

💻 <http://www.sanctuaire-trinite.com>

35.1 km
📍 BLOIS



La Basilique Notre-Dame de la Trinité est un chef d'oeuvre de l'art de l'entre deux guerres en Europe. Elle possède l'un des plus importants carillons de France et le seul de la Région Centre Val de Loire. Depuis ses 60 mètres de hauteur une vue imprenable sur la Loire et sur la ville de Blois !



Visite de la cité médiévale de Mennetou

☎ 02 54 98 12 29

21 Grande rue

💻 <https://www.sologne-tourisme.fr/>

36.2 km
📍 MENNETOU-SUR-CHER



Cette petite ville ceinte de remparts du XIII^e s a conservé de nombreux témoignages de son passé défensif : ruelles pittoresques, portes, tours et maisons à colombages. Le pont-levis possède encore son mécanisme.

Mes recommandations (suite)

Découvrir le Sud Val de Loire

A voir, à faire

OFFICE DE TOURISME SUD VAL DE LOIRE
WWW.SUDVALDELOIRE.FR

Sud
Val de Loire



Parc et jardins du château de Saint-Denis-sur-Loire

☎ 06 61 45 63 27

1 rue de la Loire

🌐 <https://www.saintdenissurloire.com/>

38.4 km

📍 SAINT-DENIS-SUR-LOIRE



Le site est chargé d'une étonnante page d'histoire locale autour de sa station hydrominérale datant de plus d'un millénaire. Visite des parties des jardins réhabilités du XVII^e s., (pièces d'eau non sécurisées) ; sur place une exposition sur les eaux thermales de Saint-Denis-sur-Loire.



Château de Chambord

☎ 02 54 50 40 00

🌐 <http://www.chambord.org>

38.8 km

📍 CHAMBORD



Chambord est une œuvre d'art exceptionnelle, emblème de la Renaissance française à travers le monde et classée au patrimoine mondial de l'UNESCO. Avec ses 5 440 hectares, le domaine national de Chambord est le plus grand parc clos d'Europe, situé à moins de deux heures de Paris.



Visite du village de Suèvres

☎ 0985231562

29 rue Pierre Pouteau

🌐 <http://si.suevres.com/villages7c86.html>

43.4 km

📍 SUEVRES



Sources et rivières ont favorisé la construction de moulins à eau dans cette ancienne cité fortifiée qui compte 2 églises dont l'une des plus anciennes du département (l'église St Christophe).



Moulin Rochechouard

☎ 09 85 23 15 62

29 rue Pierre Pouteau

🌐 <http://si.suevres.com/accueil.html>

43.5 km

📍 SUEVRES



Comptant parmi les 15 moulins du village, cet ancien moulin à eau du XIV^e s. situé en bordure de la Tronne possède encore son mécanisme.



Musée de la Corbillière

☎ 02 54 81 70 21

3 rue Fortineau

🌐 <https://www.mer41.fr/mer-animee/culture>

47.4 km

📍 MER



L'Espace Musée : des collections riches et diverses labellisées « Musée de France » ! Les trois salles de cet espace présente des œuvres de la fin du XIX^e et du début du XX^e siècle d'artistes mérois de renommée internationale, nationale ou locale.



Maison du Cerf

☎ 02 54 98 23 10

3 Place de l'Eglise

💻 <https://www.maisonducerf.fr/>

47.4 km
📍 VILLENY



Bordée de forêts, de sentiers de randonnées, et d'une population exceptionnelle de cervidés, la Maison du Cerf à Villeny vous fait entrer dans l'univers de cet animal : son milieu naturel, l'évolution de ses bois, la reconnaissance de ses empreintes ou son brame lors d'une visite guidée.



Maison des Etangs

☎ 02 54 88 23 00

2 Rue de la Poste

💻 <http://www.maison-des-etangs.com>

49.5 km
📍 SAINT-VIATRE



La Maison des étangs vous propose une visite découverte dans l'espace et dans le temps des étangs de Sologne, plus de 3000. Vous découvrirez leur histoire, leur fonctionnement, la pisciculture, la faune et la flore, les anciens métiers liés à l'exploitation des étangs : fabrication des barques ...



Musée du Ferblantier et son four à pain

☎ 02 54 76 46 60

Rue de l'Abreuvoir

💻 <https://www.ecomusee.tourisme-sologne.fr/>

53.0 km
📍 SALBRIS



Visitez un lieu unique en France, une ancienne longère du XVIIIe s. en Sologne qui depuis 1784 était le lieu de vie du Ferblantier avec sa famille. Aux XVIIIe et XIXe s. le four à bois des lieux permettait au voisinage de venir cuire le pain et était lieu de discussion et de convivialité.



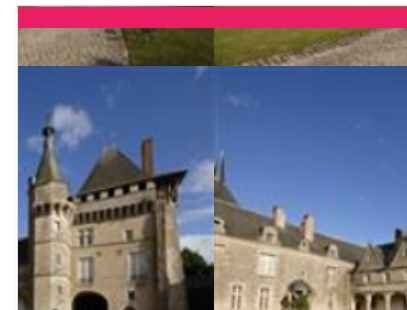
Circuit découverte de Salbris

☎ 02 54 94 10 45

53.1 km
📍 SALBRIS



Une envie de se promener à Salbris ? Profitez-en pour découvrir son histoire, ses curiosités et ses anecdotes. Sept panneaux vous attendent aux quatre coins du centre-ville : origines de Salbris, histoires de la Sauldre, l'église, la chapelle, mais aussi, le patrimoine industriel de la ville...



Château de Talcy

☎ 02 54 81 03 01

18 rue du Château

💻 <http://www.chateau-talcy.fr>

54.7 km
📍 TALCY



Édifiée en 1520 pour un banquier italien, cette demeure de charme - qui a conservé son mobilier du XVIIIe siècle - porte l'empreinte des amours de sa fille Cassandra avec Ronsard. Son jardin fruitier et potager, son pigeonnier et son pressoir à raisin, confèrent au lieu un aspect champêtre.

Mes recommandations (suite)

Découvrir le Sud Val de Loire

A voir, à faire

OFFICE DE TOURISME SUD VAL DE LOIRE
WWW.SUDVALDELOIRE.FR

Sud
Val de Loire



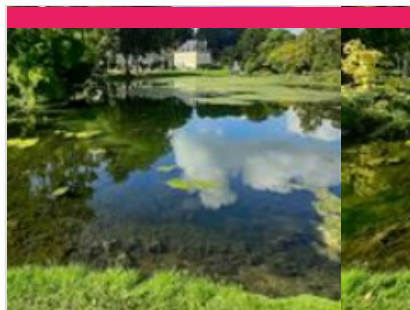
Moulin de Talcy

☎ 02 54 81 94 45

54.8 km
📍 TALCY



Ce moulin à vent de type chandelier beauceron ou moulin pivot (avec des ailes de toiles) est doté d'un très beau mécanisme.



Jardin du Plessis Sasnières

☎ 02 54 82 92 34

3 allée Rosamée Henrion

🌐 <http://www.jardin-plessis-sasnieres.fr>

59.4 km
📍 SASNIERES



Le plus anglais des jardins français. Un lieu de charme où les carrés de couleurs rivalisent de floraisons successives et variées. Un savant mélange de nuances qui semble pourtant si naturel, une aventure botanique haute en couleurs.



Parc et vestiges du Château de Vendôme

☎ 02 54 77 05 07

6 Rampe du Château

🌐 <http://www.vendome-tourisme.fr>

61.4 km
📍 VENDOME



Dominant le Loir, les ruines (XIe-XVIIe s.) et les terrasses du château des Bourbon-Vendôme offrent une vue panoramique sur Vendôme et la Vallée du Loir.



Visite de l'église abbatiale de la Trinité

☎ 02 54 77 05 07

Rue de l'Abbaye

🌐 <https://www.vendome-tourisme.fr/>

61.5 km
📍 VENDOME



La Trinité et ses secrets... Découvrez l'histoire et l'architecture de cette ancienne abbaye bénédictine du 11e au 18e siècle qui devint une caserne militaire au 19e siècle.



Visite nocturne de la ville de Vendôme, ville d'eau et de lumière

☎ 02 54 77 05 07

47 rue Poterie

🌐 <https://www.vendome-tourisme.fr/>

61.8 km
📍 VENDOME



Visite de Vendôme en nocturne grâce à un balisage spécifique par des petites lumières bleues fixées au sol ou aux réverbères, permet aux visiteurs d'être guidés dans leur cheminement.

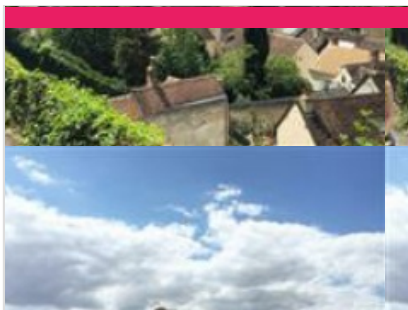
Mes recommandations (suite)

Découvrir le Sud Val de Loire

A voir, à faire

OFFICE DE TOURISME SUD VAL DE LOIRE
WWW.SUDVALDELOIRE.FR

Sud
Val de Loire



Visite du village médiéval de Lavardin

☎ 02 54 77 05 07

🌐 <https://www.lavardin.net/>

63.4 km
📍 LAVARDIN



Le village de Lavardin compte parmi "les plus beaux Villages de France". Il fait bon flâner dans ses ruelles pittoresques ("La Rotte aux Biques"...), bordées de maisons anciennes (XIIe, XIIIe, XVe et XVIe s.) remarquablement restaurées.



Musée de Lavardin

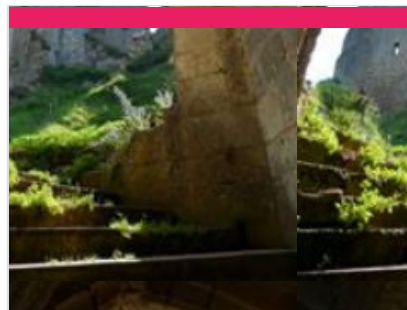
☎ 02 54 85 07 74

🌐 <https://www.lavardin.net/>

63.4 km
📍 LAVARDIN



Bien conçu et bien rempli, ce petit musée donne un aperçu du riche patrimoine lié au château et permettra aux nombreux visiteurs du village labellisé "plus beau village de France" de découvrir un peu de son histoire.



Ruines du château de Lavardin

☎ 02 54 85 07 74 ☎ 06 81 86 12 80

Grand Rue

🌐 <https://www.lavardin.net/bnb/bnb-3-3>

63.5 km
📍 LAVARDIN



Visite des salles, souterrains... Une incroyable découverte que l'on ne devine pas de l'extérieur. Sur un promontoire rocheux dominant le Loir, les ruines de la forteresse démantelée sur l'ordre d'Henri IV.



Visite du village troglodytique du coteau Saint-André

☎ 02 54 72 90 83

102 avenue Pierre Armand Colin

65.3 km
📍 VILLIERS-SUR-LOIR



Le Coteau Saint-André est creusé de caves et de carrières de tuffeau. La visite guidée permet de découvrir le métier de carrier et d'évoquer les légendes du lieu. A découvrir également, l'église Saint-Hilaire (peintures murales, stalles, musée d'art sacré).



Maison du Braconnage

☎ 02 54 88 68 68

Route de Vouzon

🌐 <http://www.maisondubraconnage.fr>

69.8 km
📍 CHAON



Musée ludique pour comprendre la tradition de chasse clandestine en Sologne et découvrir l'identité de ce territoire. Programmation d'une saison culturelle annuelle.

Mes recommandations (suite)

Découvrir le Sud Val de Loire

A voir, à faire

OFFICE DE TOURISME SUD VAL DE LOIRE
WWW.SUDVALDELOIRE.FR

Sud
Val de Loire



Visite de la cité Troglodytique de Trôo

☎ 07 86 73 58 38

39 rue Auguste Arnault

🌐 <https://www.trootourisme.jimdofree.com/>

70.3 km
📍 TROO



Découvrez ses ruelles pittoresques (le rocher Saint-Gabriel, la fontaine...) et empruntez les innombrables escaliers pour passer d'un niveau à l'autre. La collégiale Saint-Martin, le puits qui parle ou la maladrerie Sainte-Catherine complètent la promenade.

Grotte pétrifiante

☎ 02 54 72 87 50 ☎ 07 86 73 58 38

39 Rue Auguste Arnault

🌐 <https://trootourisme.jimdofree.com/>

70.7 km
📍 TROO



Découvrez les vestiges de l'ancienne chapelle Saint-Gabriel, sa vasque pétrifiée et tout le magnifique travail de l'eau sur le tuffeau en 300 ans.

Ecomusée troglodytique

☎ 07 86 73 58 38

Cave YUCCAS 14 rue Gouffier

70.8 km
📍 TROO



Les 6 pièces de cette ancienne habitation troglodytique témoignent de la vie au début du XXe s. ; elles offrent une vue exceptionnelle sur la vallée du Loir.

Maison natale de Ronsard

☎ 02 54 72 69 50

La Possonnière Couture-sur-Loir

🌐 <https://www.maison-ronsard.fr/>

73.4 km
📍 VALLEE-DE-RONSARD



La maison natale du "Prince des Poètes" conserve son charme du XVIe siècle. Jardin d'inspiration Renaissance, création 2020.

Musée-exposition Au pays du Roussard

☎ 02 54 80 11 05

Rue Saint Martin

82.0 km
📍 SARGE-SUR-BRAYE



Exposition visible dans l'église Saint-Martin de Sargé-sur-Braye. En 23 panneaux, elle présente toutes les facettes de la pierre de roussard : architecture rurale et religieuse, châteaux et manoirs, ponts, origine géologique, flore compagne... Elle s'enrichit de la présentation de nombreux éléments.

